

見積参考資料

工事名 R3阿耕 国附 那賀川平島 用水路1 7工事(担い手確保型)

◇経費情報◇

工種区分	水路工事
単価地区	阿南1
施工地域区分	補正なし
前金支出割合	35%を超え 40%以下の場合
契約保証	金銭的保証を必要とする場合
現場環境改善費	計上しない

注意

◎「見積参考資料」は入札参加者の迅速で適正な工事費の見積りのための一資料であり、請負契約を拘束するものではない。

本工事は、「担い手確保モデル工事(発注者指定型)」であり、4週8休の経費補正(労務費1.05, 機械経費(賃料)1.04, 共通仮設費1.04, 現場管理費1.06)を計上している。

事業名	国営付帯県営農地防災事業 那賀川・平島地区
工事名	R 3 阿耕 国附 那賀川平島 用水路 1 7 工事 (担い手確保型)

項目名	内容
事業主体名	南部総合県民局農林水産部 (阿南)
事業名	国営付帯県営農地防災事業
地区名	那賀川・平島地区
工事名	R 3 阿耕 国附 那賀川平島 用水路 1 7 工事 (担い手確保型)
施工場所	阿南市那賀川町
工事番号	
工事区分	
積算区分	当初積算
地域区分	徳島県
地区区分	阿南 1
工期	
積算体系年月	令和 3 年 3 月
単価期適用年月	令和 3 年 6 月 A
歩掛期適用年番号	
電力会社名	

事業名	国営付帯県営農地防災事業 那賀川・平島地区
工事名	R 3 阿耕 国附 那賀川平島 用水路 1 7 工事 (担い手確保型)

項目名	内容
工事名	
工事区分	
積算区分	
積算体系区分	【一般土木工事】
工種区分	水路工事
工種体系区分	
工事工種体系年番号	
契約保証費	
前払金支出割合	35%を超え40%以下
電力区分	低圧・業者持・1年未満
週休2日補正	4週8休以上
熱中症対策補正(現場管理費)	0.00%
施工地域区分	補正なし
現場環境改善費の計上	しない

事業名	国営付帯県営農地防災事業 那賀川・平島地区
工事名	R 3 阿耕 国附 那賀川平島 用水路 1 7 工事 (担い手確保型)

項目名	数量	単位	金額	備考
1 工事価格				
2 ・工事原価				
3 純工事費				
4 ・ ・直接工事費				
5 ・ ・ ・直接工事費 (仮設工を除く)	1.000	式		
6 ・ ・ ・直接工事費 (仮設工)	1.000	式		
7 ・ ・間接工事費				
8 ・ ・ ・共通仮設費				
9 ・ ・ ・ ・運搬費 ~ 営繕費等				
10 ・ ・ ・ ・運搬費	1.000	式		
11 ・ ・ ・ ・準備費	1.000	式		
12 ・ ・ ・ ・技術管理費	1.000	式		
13 ・ ・ ・現場管理費				

事業名	国営付帯県営農地防災事業 那賀川・平島地区
工事名	R 3 阿耕 国附 那賀川平島 用水路 1 7 工事 (担い手確保型)

項目名	数量	単位	金額	備考
14 ・一般管理費等				
15 ・一括計上価格	1.000	式		
16 処分費等 (直接工事費の内数)				
17 処分費(準備費の内数)				
18 処分費等(率対象外)				
19 有価物処分費				
20 法定福利費概算額(工事価格の内数)				

事業名	国営付帯県営農地防災事業 那賀川・平島地区
工事名	R 3 阿耕 国附 那賀川平島 用水路 1 7 工事（担い手確保型）

工 種 名 称	数 量	単 位	金 額	備 考
直接工事費（仮設工を除く）内訳				
直接工事費（仮設工を除く）	1.000	式		
・土工	1.000	式		
・ ・ 掘削工	1.000	式		
・ ・ 埋戻工	1.000	式		
・ ・ 作業残土処理工 無機質汚泥土	1.000	式		
・ ・ 作業残土処理工 陸上建設発生土	1.000	式		
・ 構造物撤去工	1.000	式		
・ ・ 構造物取壊し工	1.000	式		
・ ・ 水路H鋼支柱撤去処分	1.000	式		
・ 水路修繕工	1.000	式		
・ ・ 高圧洗浄工	1.000	式		
・ ・ 断面修復工	1.000	式		
・ ・ ひび割れ補修工	1.000	式		

事業名	国営付帯県営農地防災事業 那賀川・平島地区
工事名	R 3 阿耕 国附 那賀川平島 用水路 1 7 工事 (担い手確保型)

名称(規格)	数量	単位	単価	金額	備考
直接工事費(仮設工を除く)					
・土工	1.000	式			
・掘削工	1.000	式			
床掘り	944.000	m3			単A B単 1号
土砂等運搬 場内運搬	944.000	m3			単A B単 2号
合 計					
・埋戻工	1.000	式			
流用土埋戻 構造物周辺	304.000	m3			単A B単 3号
流用土埋戻	370.000	m3			単A B単 4号
土砂等運搬 土砂(現場内)	674.000	m3			単A B単 5号
合 計					
・作業残土処理工					
無機質汚泥土	1.000	式			
土砂等運搬 無機質汚泥土	186.000	m3			単A B単 6号
作業残土処理 無機質汚泥土	186.000	m3			単A B単 7号
合 計					

事業名	国営付帯県営農地防災事業 那賀川・平島地区
工事名	R 3 阿耕 国附 那賀川平島 用水路 1 7 工事 (担い手確保型)

名称 (規格)	数量	単位	単価	金額	備考
・ 作業残土処理工 陸上建設発生土	1.000	式			
土砂等運搬 土砂	11.000	m3			単 A B 単 8号
作業残土処理 土砂	11.000	m3			単 A B 単 9号
合 計					
・ 構造物撤去工	1.000	式			
・ 構造物取壊し工	1.000	式			
コンクリート構造物取壊し 有筋	10.700	m3			単 A B 単 10号
舗装版切断 t 15cm	256.000	m			単 A B 単 11号
舗装版破碎 t 15cm	296.000	m ²			単 A B 単 12号
殻運搬 コンクリート殻	10.700	m3			単 A B 単 13号
殻運搬 アスファルト殻	15.000	m3			単 A B 単 14号
殻運搬・処理 (産業廃棄物処分費) 鉄筋コンクリート廃材	10.700	m3			単 A B 単 15号
殻運搬・処理 (産業廃棄物処分費) アスファルト廃材	15.000	m3			単 A B 単 16号
合 計					
・ 水路 H 鋼支柱撤去処分	1.000	式			
水路 H 鋼支柱撤去	427.000	本			単 A B 単 17号

事業名	国営付帯県営農地防災事業 那賀川・平島地区
工事名	R 3 阿耕 国附 那賀川平島 用水路 1 7 工事 (担い手確保型)

名称(規格)	数量	単位	単価	金額	備考
水路H鋼支柱運搬	12.800	ton			単A B単 18号
H鋼処分	12.800	ton			単A B単 19号
合計					
・水路修繕工	1.000	式			
・高圧洗浄工	1.000	式			
高圧洗浄工 30Mpa	57.000	m ²			単A B単 20号
合計					
・断面修復工	1.000	式			
断面修復工 無機系被覆材, t=5cm	4.700	m ²			単A B単 21号
合計					
・ひび割れ補修工	1.000	式			
充填	5.400	m			単A B単 22号
合計					
・表面被覆工 無機系被覆材	1.000	式			

事業名	国営付帯県営農地防災事業 那賀川・平島地区
工事名	R3阿耕 国附 那賀川平島 用水路17工事(担い手確保型)

名称(規格)	数量	単位	単価	金額	備考
表面被覆工(吹付) 無機系被覆材	57.000	m ²			単A B単 23号
合計					
・・目地補修工	1.000	式			
目地補修工	11.500	m			単A B単 24号
合計					
・・底版工	1.000	式			
コンクリート 18-8-25(20)(高炉B) W/C60%	18.000	m ³			単A B単 25号
基礎碎石 RC-40	120.000	m ²			単A B単 26号
基面整正	120.000	m ²			単A B単 27号
溶接金網 6×100×100	108.000	m ²			単A B単 28号
止水板 CF 150mm×5mm	12.900	m			単A B単 29号
目地板 ゴム発泡体 t=10mm	2.000	m ²			単A B単 30号
ウィーブホール 弁付 100mm	9.000	箇所			単A B単 31号
合計					
・・現場打ちU型水路工	1.000	式			

事業名	国営付帯県営農地防災事業 那賀川・平島地区
工事名	R 3 阿耕 国附 那賀川平島 用水路 1 7 工事 (担い手確保型)

名称(規格)	数量	単位	単価	金額	備考
コンクリート 24-8-25(20)(高炉B) W/C55%	175.000	m3			単A B単 32号
型枠	1,087.000	m ²			単A B単 33号
鉄筋 SD345,D13	9.120	ton			単A B単 34号
均しコンクリート 18-8-25(20)(高炉B) W/C60%	72.000	m3			単A B単 35号
型枠 均しコンクリート型枠	57.000	m ²			単A B単 36号
基礎碎石 RC-40	724.000	m ²			単A B単 37号
基面整正	724.000	m ²			単A B単 38号
目地板 ゴム発泡体 t=10mm	18.000	m ²			単A B単 39号
止水板 CF 150mm×5mm	118.600	m			単A B単 40号
ウィーブホール 弁付 100mm	35.000	箇所			単A B単 41号
合 計					
・・・1号側壁工	1.000	式			
コンクリート 18-8-25(20)(高炉B) W/C60%	4.200	m3			単A B単 42号
型枠	35.000	m ²			単A B単 43号
鉄筋 SD345,D13	0.006	ton			単A B単 44号
目地板 ゴム発泡体 t=10mm	1.000	m ²			単A B単 45号
止水板 CF 150mm×5mm	1.900	m			単A B単 46号

事業名	国営付帯県営農地防災事業 那賀川・平島地区
工事名	R 3 阿耕 国附 那賀川平島 用水路 1 7 工事 (担い手確保型)

名 称 (規 格)	数 量	単 位	単 価	金 額	備 考
合 計					
・ ・ 2号現場打ち床板工	1.000	式			
コンクリート 18-8-25(20)(高炉B) W/C60%	0.400	m ³			単 A B 単 47号
型枠	2.700	m ²			単 A B 単 48号
鉄筋 SD345,D16	0.019	ton			単 A B 単 49号
鉄筋 SD345,D13	0.004	ton			単 A B 単 50号
鉄筋 SD345,D13	0.001	ton			単 A B 単 51号
支保	1.000	空m ³			単 A B 単 52号
合 計					
・ 復旧工	1.000	式			
・ ・ 舗装復旧工	1.000	式			
上層路盤 (車道・路肩部) RM-30	296.000	m ²			単 A B 単 53号
表層 (車道・路肩部) 再生密粒度アスコン(13)	296.000	m ²			単 A B 単 54号
合 計					

事業名	国営付帯県営農地防災事業 那賀川・平島地区
工事名	R3阿耕 国附 那賀川平島 用水路17工事(担い手確保型)

名称(規格)	数量	単位	単価	金額	備考
直接工事費(仮設工)					
・仮設工	1.000	式			
・ ・仮設道路工	1.000	式			
仮設道路盛土	127.000	m3			単A B単 55号
仮設盛土材	127.000	m3			単A B単 56号
仮設道路盛土撤去	127.000	m3			単A B単 57号
表土掘削	1,048.000	m ²			単A B単 58号
表土埋戻	1,048.000	m ²			単A B単 59号
安定シート 長繊維系ポリエステル系不織布	1,109.000	m ²			単A B単 60号
敷鉄板	1,213.000	m ²			単A B単 61号
耕地復旧工 耕起,石礫・雑物除去	1,109.000	式			単A B単 62号
合 計					
・ ・作業残土処理工	1.000	式			
土砂等運搬 土砂	127.000	m3			単A B単 63号
作業残土処理 土砂	127.000	m3			単A B単 64号
合 計					

事業名	国営付帯県営農地防災事業 那賀川・平島地区
工事名	R3阿耕 国附 那賀川平島 用水路17工事(担い手確保型)

名称(規格)	数量	単位	単価	金額	備考
・・廃棄物処理工					
	1.000	式			
廃棄物運搬					単A
廃プラスチック類	0.500	ton			B単 65号
廃棄物処理					単A
廃プラスチック類	0.500	ton			B単 66号
合 計					
・・排水処理工					
	1.000	式			
土のう					単A
流用土使用	1.100	m3			B単 67号
ブルーシート					単A
#2000	9.000	m ²			B単 68号
排水ポンプ(仮設)					単A
0以上~6未満	1.000	箇所			B単 69号
合 計					
・・安全費					
	1.000	式			
交通誘導警備員					単A
	40.000	人			B単 70号
合 計					

事業名	国営付帯県営農地防災事業 那賀川・平島地区
工事名	R3阿耕 国附 那賀川平島 用水路17工事(担い手確保型)

コード	名称(規格)	数量	単位	単価	金額	備考
	*** B単 - 1号 ***					
	床掘り		m3		1.000 m3	当たり算出
	SP 床掘り 土砂,平均施工幅1m以上2m未満,無し,無し	1.000	m3			S単 52号
	合計					
	単価					
	*** B単 - 2号 ***					
	土砂等運搬 場内運搬		m3		1.000 m3	当たり算出
	SP 土砂等運搬 標準,ハッパ山積0.45m3(平積0.35m3),土砂(岩塊・玉石混り土含む),無し,0.5km 以下	1.000	m3			S単 53号
	合計					
	単価					
	*** B単 - 3号 ***					
	流用土埋戻 構造物周辺		m3		1.000 m3	当たり算出
	人工土工(盛土・埋戻) 粘性土・礫質土,埋戻,まき出し,振動コパク()	1.000	m3			S単 4号
	SP 積込(ルーズ) 土砂,平均施工幅1m以上2m未満	1.110	m3			S単 50号
	合計					

事業名	国営付帯県営農地防災事業 那賀川・平島地区
工事名	R3阿耕 国附 那賀川平島 用水路17工事(担い手確保型)

コード	名称(規格)	数量	単位	単価	金額	備考
	単 価					
	*** B単 - 4号 ***					
	流用土埋戻		m3		1.000 m3	当たり算出
	人力土工(盛土・埋戻) 粘性土・礫質土,埋戻,まき出し,振動コバ [°] ク()	1.000	m3			S単 4号
	SP 積込(ルーズ) 土砂,平均施工幅1m以上2m未満	1.110	m3			S単 50号
	合 計					
	単 価					
	*** B単 - 5号 ***					
	土砂等運搬 土砂(現場内)		m3		1.000 m3	当たり算出
	SP 土砂等運搬 標準,バ [°] ク山積0.45m3(平積0.35m3),土砂(岩塊・玉石混り土含む),無し,0.5km 以下	1.110	m3			S単 53号
	SP 積込(ルーズ) 土砂,平均施工幅1m以上2m未満	1.110	m3			S単 50号
	合 計					
	単 価					
	*** B単 - 6号 ***					

事業名	国営付帯県営農地防災事業 那賀川・平島地区
工事名	R3阿耕 国附 那賀川平島 用水路17工事(担い手確保型)

コード	名称(規格)	数量	単位	単価	金額	備考
	土砂等運搬 無機質汚泥土		m3		1.000 m3	当たり算出
	SP 土砂等運搬 標準,バ ック杓山積0.8m3(平積0.6m3),土砂(岩塊・玉石混り土含む),無し,22.5km 以下	1.000	m3			S単 54号
	大型土のう工 製作,-,現地土,0m3,大型土のう袋,なし,	1.000	袋			S単 39号
	大型土のう工 撤去,バ ック杓,0m3,大型土のう袋,なし,	1.000	袋			S単 40号
	合 計					
	単 価					
	*** B単 - 7号 ***					
	作業残土処理 無機質汚泥土		m3		1.000 m3	当たり算出
	建設廃材 廃プラスチック混合土	1.800	ton			S単 12号
	合 計					
	単 価					
	*** B単 - 8号 ***					
	土砂等運搬 土砂		m3		1.000 m3	当たり算出
	SP 土砂等運搬 標準,バ ック杓山積0.8m3(平積0.6m3),土砂(岩塊・玉石混り土含む),無し,22.5km 以下	1.000	m3			S単 54号

事業名	国営付帯県営農地防災事業 那賀川・平島地区
工事名	R 3 阿耕 国附 那賀川平島 用水路 1 7 工事 (担い手確保型)

コード	名称(規格)	数量	単位	単価	金額	備考
	SP 積込(ルーズ) 土砂,土量50,000m3未満	1.000	m3			S単 51号
	合計					
	単価					
	*** B単 - 9号 ***					
	作業残土処理 土砂		m3		1.000 m3	当たり算出
	建設発生土処分 陸上建設残土	1.800	ton			S単 13号
	合計					
	単価					
	*** B単 - 10号 ***					
	コンクリート構造物取壊し 有筋		m3		1.000 m3	当たり算出
	【構造物取壊し】 有筋,制約無,機械,昼間,しない,4週8休以上	1.000	m3			S単 18号
	合計					
	単価					
	*** B単 - 11号 ***					
	舗装版切断 t 15cm		m		1.000 m	当たり算出

事業名	国営付帯県営農地防災事業 那賀川・平島地区
工事名	R 3 阿耕 国附 那賀川平島 用水路 1 7 工事 (担い手確保型)

コード	名称(規格)	数量	単位	単価	金額	備考
	SP 舗装版切断 アスファルト舗装版,15cm以下,-,-	1.000	m			S単 60号
	合計					
	単価					
	*** B単 - 12号 ***					
	舗装版破碎 t 15cm		m ²		1.000 m ²	当たり算出
	SP 舗装版破碎 アスファルト舗装版,無し,不要,15cm以下,-,有り,	1.000	m ²			S単 59号
	合計					
	単価					
	*** B単 - 13号 ***					
	殻運搬 コンクリート殻		m ³		1.000 m ³	当たり算出
	SP 殻運搬 コンクリート構造物とりこわし,機械積込,無し,15.5km以下	1.000	m ³			S単 57号
	合計					
	単価					
	*** B単 - 14号 ***					
	殻運搬 アスファルト殻		m ³		1.000 m ³	当たり算出

事業名	国営付帯県営農地防災事業 那賀川・平島地区
工事名	R 3 阿耕 国附 那賀川平島 用水路 1 7 工事 (担い手確保型)

コード	名称(規格)	数量	単位	単価	金額	備考
	SP 殻運搬 舗装版破碎,機械積込(舗装版厚15cm以下),無し,11.5km以下	1.000	m3			S 単 58号
	合計					
	単価					
	*** B 単 - 15号 ***					
	殻運搬・処理(産業廃棄物処分費) 鉄筋コンクリート廃材		m3		1.000 m3	当たり算出
	殻処分費 鉄筋コンクリート廃材	1.000	m3			S 単 14号
	合計					
	単価					
	*** B 単 - 16号 ***					
	殻運搬・処理(産業廃棄物処分費) アスファルト廃材		m3		1.000 m3	当たり算出
	建設廃材 アスファルトコンクリート廃材	1.000	m3			S 単 15号
	合計					
	単価					
	*** B 単 - 17号 ***					
	水路H鋼支柱撤去		本		1.000 本	当たり算出

事業名	国営付帯県営農地防災事業 那賀川・平島地区
工事名	R 3 阿耕 国附 那賀川平島 用水路 1 7 工事 (担い手確保型)

コード	名称(規格)	数量	単位	単価	金額	備考
	H鋼撤去工	1.000	本			T単 2号
	合計					
	単価					
	*** B単 - 18号 ***					
	水路H鋼支柱運搬		ton		12.800 ton	当たり算出
	H鋼運搬	1.000	日			T単 3号
	合計					
	単価					
	*** B単 - 19号 ***					
	H鋼処分		ton		1.000 ton	当たり算出
	スクラップ ヘビー HS	1.000	ton			S単 69号
	合計					
	単価					
	*** B単 - 20号 ***					
	高压洗浄工 30Mpa		m ²		1.000 m ²	当たり算出

事業名	国営付帯県営農地防災事業 那賀川・平島地区
工事名	R3阿耕 国附 那賀川平島 用水路17工事(担い手確保型)

コード	名称(規格)	数量	単位	単価	金額	備考
	高压洗浄工 高压洗浄工,30Mpa	1.000	m ²			S単 28号
	合計					
	単価					
	*** B単 - 21号 ***					
	断面修復工 無機系被覆材,t=5cm		m ²		1.000 m ²	当たり算出
	プライマー塗布(断面修復工) プライマー塗布,7.00kg	1.000	m ²			S単 29号
	断面修復工 断面修復工,0.10kg	1.000	m ²			S単 30号
	合計					
	単価					
	*** B単 - 22号 ***					
	充填		m		1.000 m	当たり算出
	ひび割れ表面処理工(研磨工) 研磨作業	1.000	m			S単 25号
	ひび割れ充填工 充填工,0.07kg,4.10kg,養生有り,表面仕上げ有り	1.000	m			S単 26号
	合計					
	単価					

事業名	国営付帯県営農地防災事業 那賀川・平島地区
工事名	R3阿耕 国附 那賀川平島 用水路17工事(担い手確保型)

コード	名称(規格)	数量	単位	単価	金額	備考
	*** B単 - 23号 ***					
	表面被覆工(吹付) 無機系被覆材		m ²		1.000 m ²	当たり算出
	プライマー塗布(表面被覆工) プライマー塗布,37.00kg	1.000	m ²			S単 31号
	表面被覆工(吹付) 表面被覆(吹付),1,549.00kg	1.000	m ²			S単 32号
	合 計					
	単 価					
	*** B単 - 24号 ***					
	目地補修工		m		1.000 m	当たり算出
	開水路目地補修工(成型ゴム挿入工) 50×50	1.000	m			S単 27号
	合 計					
	単 価					
	*** B単 - 25号 ***					
	コンクリート 18-8-25(20)(高炉B) W/C60%		m ³		1.000 m ³	当たり算出
	SP コンクリート 無筋・鉄筋構造物,人力打設,-,一般養生,-,無し,-,18-8-25(20)(高炉B) W/C60%	1.000	m ³			S単 70号
	合 計					
	単 価					

事業名	国営付帯県営農地防災事業 那賀川・平島地区
工事名	R3阿耕 国附 那賀川平島 用水路17工事(担い手確保型)

コード	名称(規格)	数量	単位	単価	金額	備考
	*** B単 - 26号 ***					
	基礎碎石 RC-40		m ²		1.000 m ²	当たり算出
	SP 基礎碎石 12.5cmを超え17.5cm以下,計上する,再生クワッチャ RC-40 40~0mm	1.000	m ²			S単 61号
	合 計					
	単 価					
	*** B単 - 27号 ***					
	基面整正		m ²		1.000 m ²	当たり算出
	SP 基面整正 基面整正	1.000	m ²			S単 56号
	合 計					
	単 価					
	*** B単 - 28号 ***					
	溶接金網 6×100×100		m ²		1.000 m ²	当たり算出
	溶接金網設置 6×100×100(土木 -2-)	1.000	m ²			T単 1号
	合 計					
	単 価					

事業名	国営付帯県営農地防災事業 那賀川・平島地区
工事名	R3阿耕 国附 那賀川平島 用水路17工事(担い手確保型)

コード	名称(規格)	数量	単位	単価	金額	備考
	*** B単 - 29号 ***					
	止水板 CF 150mm×5mm		m		1.000 m	当たり算出
	SP 止水板 計上する,CF 150mm×5mm	1.000	m			S単 66号
	合計					
	単価					
	*** B単 - 30号 ***					
	目地板 ゴム発泡体 t=10mm		m ²		1.000 m ²	当たり算出
	SP 目地板 計上する,目地板(ゴム発泡体)t=10mm	1.000	m ²			S単 65号
	合計					
	単価					
	*** B単 - 31号 ***					
	ウィープホール 弁付 100mm		箇所		1.000 箇所	当たり算出
	ドレーン工(ウィープホール取付) 箱抜,底版,100mm, 50	1.000	箇所			S単 23号
	合計					
	単価					

事業名	国営付帯県営農地防災事業 那賀川・平島地区
工事名	R3阿耕 国附 那賀川平島 用水路17工事(担い手確保型)

コード	名称(規格)	数量	単位	単価	金額	備考
	*** B単 - 32号 ***					
	コンクリート 24-8-25(20)(高炉B) W/C55%		m3		1.000 m3	当たり算出
	SP コンクリート 無筋・鉄筋構造物,人力打設,-,一般養生,-,無し,-,24-8-25(20)(高炉B) W/C55%	1.000	m3			S単 71号
	合計					
	単価					
	*** B単 - 33号 ***					
	型枠		m ²		1.000 m ²	当たり算出
	SP 型枠 一般型枠,鉄筋・無筋構造物	1.000	m ²			S単 63号
	合計					
	単価					
	*** B単 - 34号 ***					
	鉄筋 SD345,D13		ton		1.000 ton	当たり算出
	【鉄筋工】 SD345,D13,一般作業,10t未満,-,無し,一般構造物(切梁無し),10%未満	1.000	ton			S単 19号
	合計					
	単価					

事業名	国営付帯県営農地防災事業 那賀川・平島地区
工事名	R3阿耕 国附 那賀川平島 用水路17工事(担い手確保型)

コード	名称(規格)	数量	単位	単価	金額	備考
	*** B単 - 35号 ***					
	均しコンクリート 18-8-25(20)(高炉B) W/C60%		m3		1.000 m3	当たり算出
	SP コンクリート 無筋・鉄筋構造物,人力打設,-,一般養生,-,無し,-,18-8-25(20)(高炉B) W/C60%	1.000	m3			S単 70号
	合計					
	単価					
	*** B単 - 36号 ***					
	型枠 均しコンクリート型枠		m ²		1.000 m ²	当たり算出
	SP 型枠 一般型枠,均しコンクリート	1.000	m ²			S単 64号
	合計					
	単価					
	*** B単 - 37号 ***					
	基礎碎石 RC-40		m ²		1.000 m ²	当たり算出
	SP 基礎碎石 17.5cmを超え20.0cm以下,計上する,,再生クワッツァン RC-40 40~0mm	1.000	m ²			S単 62号
	合計					
	単価					

事業名	国営付帯県営農地防災事業 那賀川・平島地区
工事名	R3阿耕 国附 那賀川平島 用水路17工事(担い手確保型)

コード	名称(規格)	数量	単位	単価	金額	備考
	*** B単 - 38号 ***					
	基面整正		m ²		1.000 m ²	当たり算出
	SP 基面整正 基面整正	1.000	m ²			S単 56号
	合計					
	単価					
	*** B単 - 39号 ***					
	目地板 ゴム発泡体 t=10mm		m ²		1.000 m ²	当たり算出
	SP 目地板 計上する,目地板(ゴム発泡体)t=10mm	1.000	m ²			S単 65号
	合計					
	単価					
	*** B単 - 40号 ***					
	止水板 CF 150mm×5mm		m		1.000 m	当たり算出
	SP 止水板 計上する,CF 150mm×5mm	1.000	m			S単 66号
	合計					
	単価					

事業名	国営付帯県営農地防災事業 那賀川・平島地区
工事名	R3阿耕 国附 那賀川平島 用水路17工事(担い手確保型)

コード	名称(規格)	数量	単位	単価	金額	備考
	*** B単 - 41号 ***					
	ウィーブホール 弁付 100mm		箇所		1.000 箇所	当たり算出
	ドレーン工(ウィーブホール取付) 箱抜,底版,100mm, 50	1.000	箇所			S単 24号
	合計					
	単価					
	*** B単 - 42号 ***					
	コンクリート 18-8-25(20)(高炉B) W/C60%		m3		1.000 m3	当たり算出
	SP コンクリート 無筋・鉄筋構造物,人力打設,-,一般養生,-,無し,-,18-8-25(20)(高炉B) W/C60%	1.000	m3			S単 70号
	合計					
	単価					
	*** B単 - 43号 ***					
	型枠		m ²		1.000 m ²	当たり算出
	SP 型枠 一般型枠,鉄筋・無筋構造物	1.000	m ²			S単 63号
	合計					
	単価					

事業名	国営付帯県営農地防災事業 那賀川・平島地区
工事名	R3阿耕 国附 那賀川平島 用水路17工事(担い手確保型)

コード	名称(規格)	数量	単位	単価	金額	備考
	*** B単 - 44号 ***					
	鉄筋 SD345,D13		ton		1.000 ton	当たり算出
	【鉄筋工】 SD345,D13,一般作業,10t未満,-,無し,差筋及び杭頭処理,10%未満	1.000	ton			S単 20号
	合計					
	単価					
	*** B単 - 45号 ***					
	目地板 ゴム発泡体 t=10mm		m ²		1.000 m ²	当たり算出
	SP 目地板 計上する,目地板(ゴム発泡体)t=10mm	1.000	m ²			S単 65号
	合計					
	単価					
	*** B単 - 46号 ***					
	止水板 CF 150mm×5mm		m		1.000 m	当たり算出
	SP 止水板 計上する,CF 150mm×5mm	1.000	m			S単 66号
	合計					
	単価					

事業名	国営付帯県営農地防災事業 那賀川・平島地区
工事名	R3阿耕 国附 那賀川平島 用水路17工事(担い手確保型)

コード	名称(規格)	数量	単位	単価	金額	備考
	*** B単 - 47号 ***					
	コンクリート 18-8-25(20)(高炉B) W/C60%		m3		1.000 m3	当たり算出
	SP コンクリート 無筋・鉄筋構造物,人力打設,-,一般養生,-,無し,-,18-8-25(20)(高炉B) W/C60%	1.000	m3			S単 70号
	合計					
	単価					
	*** B単 - 48号 ***					
	型枠		m ²		1.000 m ²	当たり算出
	SP 型枠 一般型枠,鉄筋・無筋構造物	1.000	m ²			S単 63号
	合計					
	単価					
	*** B単 - 49号 ***					
	鉄筋 SD345,D16		ton		1.000 ton	当たり算出
	【鉄筋工】 SD345,D16,一般作業,10t未満,-,無し,一般構造物(切梁無し),10%未満	1.000	ton			S単 21号
	合計					
	単価					

事業名	国営付帯県営農地防災事業 那賀川・平島地区
工事名	R3阿耕 国附 那賀川平島 用水路17工事(担い手確保型)

コード	名称(規格)	数量	単位	単価	金額	備考
	*** B単 - 50号 ***					
	鉄筋 SD345,D13		ton		1.000 ton	当たり算出
	【鉄筋工】 SD345,D13,一般作業,10t未満,-,無し,一般構造物(切梁無し),10%未満	1.000	ton			S単 19号
	合計					
	単価					
	*** B単 - 51号 ***					
	鉄筋 SD345,D13		ton		1.000 ton	当たり算出
	【鉄筋工】 SD345,D13,一般作業,10t未満,-,無し,差筋及び杭頭処理,10%未満	1.000	ton			S単 20号
	合計					
	単価					
	*** B単 - 52号 ***					
	支保		空m3		1.000 空m3	当たり算出
	支保工(小規模) パイプサポート支保(小規模),40KN/m ² 以下	1.000	空m3			S単 44号
	合計					
	単価					

事業名	国営付帯県営農地防災事業 那賀川・平島地区
工事名	R3阿耕 国附 那賀川平島 用水路17工事(担い手確保型)

コード	名称(規格)	数量	単位	単価	金額	備考
	*** B単 - 53号 ***					
	上層路盤(車道・路肩部) RM-30		m ²		1.000 m ²	当たり算出
	SP 上層路盤(車道・路肩部) 路盤材,再生粒度調整碎石 RM-30,-,1層施工,-,100mm,100mm,	1.000	m ²			S単 67号
	合計					
	単価					
	*** B単 - 54号 ***					
	表層(車道・路肩部) 再生密粒度アスコン(13)		m ²		1.000 m ²	当たり算出
	SP 表層(車道・路肩部) 1.4m以上3.0m以下,各種(2.40以上2.50t/m3未満),密粒度アスコン(20),ﾌﾟﾗｲﾑｺｰﾄ PK -3,50mm,	1.000	m ²			S単 68号
	合計					
	単価					
	*** B単 - 55号 ***					
	仮設道路盛土		m ³		1.000 m ³	当たり算出
	SP 路体(築堤)盛土・埋戻 2.5m以上4.0m未満,-,-,	1.000	m ³			S単 55号
	合計					

事業名	国営付帯県営農地防災事業 那賀川・平島地区
工事名	R3阿耕 国附 那賀川平島 用水路17工事(担い手確保型)

コード	名称(規格)	数量	単位	単価	金額	備考
	単 価					
	*** B単 - 56号 ***					
	仮設盛土材		m3		1.000 m3	当たり算出
	ダンプトラック運搬(特殊) 土砂,4.0,6.0km以下,山0.80(平0.60)m3,無し,良好	1.110	m3			S単 1号
	購入土	1.330	m3			S単 8号
	合 計					
	単 価					
	*** B単 - 57号 ***					
	仮設道路盛土撤去		m3		1.000 m3	当たり算出
	SP 床掘り 土砂,平均施工幅1m以上2m未満,無し,無し	1.000	m3			S単 52号
	合 計					
	単 価					
	*** B単 - 58号 ***					
	表土掘削		m ²		1.000 m ²	当たり算出
	耕地復旧(表土掘削・埋戻)[表土掘削費・表土埋戻費] 表土掘削,	1.000	m ²			S単 33号

事業名	国営付帯県営農地防災事業 那賀川・平島地区
工事名	R3阿耕 国附 那賀川平島 用水路17工事(担い手確保型)

コード	名称(規格)	数量	単位	単価	金額	備考
	合計					
	単価					
	*** B単 - 59号 ***					
	表土埋戻		m ²		1.000 m ²	当たり算出
	耕地復旧(表土掘削・埋戻)[表土掘削費・表土埋戻費] 表土埋戻,	1.000	m ²			S単 34号
	合計					
	単価					
	*** B単 - 60号 ***					
	安定シート 長繊維系ポリエステル系不織布		m ²		1.000 m ²	当たり算出
	土工用マット(シート類)敷設・撤去 敷設～撤去	1.000	m ²			S単 46号
	合計					
	単価					
	*** B単 - 61号 ***					
	敷鉄板		m ²		1.000 m ²	当たり算出
	敷鉄板設置・撤去工 設置～賃料～撤去,,1,	1.000	m ²			S単 45号

事業名	国営付帯県営農地防災事業 那賀川・平島地区
工事名	R3阿耕 国附 那賀川平島 用水路17工事(担い手確保型)

コード	名称(規格)	数量	単位	単価	金額	備考
	合計					
	単価					
	*** B単 - 62号 ***					
	耕地復旧工 耕起,石礫・雑物除去		式		1.000 式	当たり算出
	耕地復旧(耕起) 有	1.000	m ²			S単 35号
	合計					
	単価					
	*** B単 - 63号 ***					
	土砂等運搬 土砂		m3		1.000 m3	当たり算出
	ダンプトラック運搬(特殊) 土砂,4.0,19.0km以下,山0.80(平0.60)m3,無し,良好	1.000	m3			S単 2号
	合計					
	単価					
	*** B単 - 64号 ***					
	作業残土処理 土砂		m3		1.000 m3	当たり算出
	建設発生土処分 陸上建設残土	1.800	ton			S単 13号

事業名	国営付帯県営農地防災事業 那賀川・平島地区
工事名	R3阿耕 国附 那賀川平島 用水路17工事(担い手確保型)

コード	名称(規格)	数量	単位	単価	金額	備考
	合計					
	単価					
	*** B単 - 65号 ***					
	廃棄物運搬 廃プラスチック類		ton		0.500 ton	当たり算出
	建設廃材運搬 廃プラスチック類	0.500	日			T単 4号
	合計					
	単価					
	*** B単 - 66号 ***					
	廃棄物処理 廃プラスチック類		ton		1.000 ton	当たり算出
	建設廃材 廃プラ	1.000	ton			S単 16号
	合計					
	単価					
	*** B単 - 67号 ***					
	土のう 流用土使用		m3		1.000 m3	当たり算出
	土のう工 仕拵え～設置～撤去	1.000	m3			S単 38号

事業名	国営付帯県営農地防災事業 那賀川・平島地区
工事名	R 3 阿耕 国附 那賀川平島 用水路 1 7 工事 (担い手確保型)

コード	名称(規格)	数量	単位	単価	金額	備考
	合計					
	単価					
	*** B単 - 68号 ***					
	ブルーシート #2000		m ²		1.000 m ²	当たり算出
	土工用マット(シート類)敷設・撤去 敷設～撤去	1.000	m ²			S単 47号
	合計					
	単価					
	*** B単 - 69号 ***					
	排水ポンプ(仮設) 0以上～6未満		箇所		1.000 箇所	当たり算出
	排水ポンプ用釜場設置・撤去 釜場掘削・設置	1.000	箇所			S単 41号
	排水ポンプ運転(小口径) 、作業時排水,0以上～6未満,商用電源,	1.000	箇所			S単 42号
	排水ポンプ据付撤去(小口径) 口径 50mm,	1.000	箇所			S単 43号
	合計					
	単価					
	*** B単 - 70号 ***					

事業名	国営付帯県営農地防災事業 那賀川・平島地区
工事名	R3阿耕 国附 那賀川平島 用水路17工事(担い手確保型)

コード	名称(規格)	数量	単位	単価	金額	備考
	交通誘導警備員		人		1.000 人	当たり算出
	交通誘導警備員B		人			S単 6号
	合計					
	単価					
	*** B単 - 71号 ***					
	仮設材輸送		ton		1.000 ton	当たり算出
	輸送費(仮設材) .12m以内,10kmまで,往復計上,計上する(敷鉄板),基地(積込・取卸),..	1.000	ton			S単 48号
	合計					
	単価					
	*** B単 - 72号 ***					
	刈払工		ha		1.000 ha	当たり算出
	刈払工 草刈機,草類	1.000	ha			S単 49号
	合計					
	単価					
	*** B単 - 73号 ***					

事業名	国営付帯県営農地防災事業 那賀川・平島地区
工事名	R3阿耕 国附 那賀川平島 用水路17工事(担い手確保型)

コード	名称(規格)	数量	単位	単価	金額	備考
	廃棄物運搬 草		ton		1.100 ton	当たり算出
	建設廃材運搬 草	1.000	ton			T単 5号
	合計					
	単価					
	*** B単 - 74号 ***					
	廃棄物処理 草		ton		1.000 ton	当たり算出
	建設廃材 草	1.000	ton			S単 17号
	合計					
	単価					
	*** B単 - 75号 ***					
	付着強度試験(試験施工) 単軸引張試験, 1回当たり3個		回		1.000 回	当たり算出
	付着強度試験 単軸引張試験, 1回当たり3個	1.000	回			S単 9号
	合計					
	単価					
	*** B単 - 76号 ***					

事業名	国営付帯県営農地防災事業 那賀川・平島地区
工事名	R 3 阿耕 国附 那賀川平島 用水路 1 7 工事 (担い手確保型)

コード	名称(規格)	数量	単位	単価	金額	備考
	付着強度試験(表面被覆後) 単軸引張試験, 1回当たり3個		回		1.000 回	当たり算出
	付着強度試験 単軸引張試験, 1回当たり3個,,	1.000	回			S単 9号
	合計					
	単価					
	*** B単 - 77号 ***					
	圧縮強度試験(ホリマ-セメントEIL外) JSCEK561, 1回当たり3本		回		1.000 回	当たり算出
	圧縮強度試験(ホリマ-セメントEIL外) JSCE-K561, 1回当たり3本,,	1.000	回			S単 10号
	合計					
	単価					
	*** B単 - 78号 ***					
	土壌分析試験費		式		1.000 式	当たり算出
	土壌分析試験費 条例第58条, 施行規則第35条(諸経費含),,	1.000	式			S単 11号
	合計					
	単価					

事業名	国営付帯県営農地防災事業 那賀川・平島地区
工事名	R3阿耕 国附 那賀川平島 用水路17工事(担い手確保型)

コード	名称	数量	単位	単価	金額	備考
	*** S単 - 1号 ***					
	ダンプトラック運搬(特殊)		m3		10.000 m3	当たり算出
	ダンプトラック運搬(特殊) 土砂,4.0,6.0km以下,山0.80(平0.60)m3,無し,良好			基本給時間:8.0 深夜時間:0.0	超勤時間:0.0 週休:4週8休以上	
	1)土質区分	土砂		時間的制約:なし	制約作業時間:0.0	
	2)運搬機械区分(t積級)	4.0		夜間制約作業時間:0.0		
	3)運搬距離	6.0km以下				
	4)積込機械区分	山0.80(平0.60)m3				
	5)DID区間	無し				
	6)路面条件	良好				
	ダンプトラック[オロト・ディセル]		供用日			<損料>
	タイヤ消費費(DT国産・普通・D)		供用日			
	軽油 ハトル給油	19.000	L			
	運転手(一般)		人			
	合計					算出数量 10.000 m3
	単価		m3			
	*** S単 - 2号 ***					
	ダンプトラック運搬(特殊)		m3		10.000 m3	当たり算出
	ダンプトラック運搬(特殊) 土砂,4.0,19.0km以下,山0.80(平0.60)m3,無し,良好			基本給時間:8.0 深夜時間:0.0	超勤時間:0.0 週休:4週8休以上	
	1)土質区分	土砂		時間的制約:なし	制約作業時間:0.0	
	2)運搬機械区分(t積級)	4.0		夜間制約作業時間:0.0		
	3)運搬距離	19.0km以下				
	4)積込機械区分	山0.80(平0.60)m3				

事業名	国営付帯県営農地防災事業 那賀川・平島地区				
工事名	R3阿耕 国附 那賀川平島 用水路17工事(担い手確保型)				

コード	名称	数量	単位	単価	金額	備考
	5)DID区間	無し				
	6)路面条件	良好				
	ダンプトラック[オロト・デ イゼ ル]					<損料>
			供用日			
	タイヤ消費費 (DT国産・普通・D)					
			供用日			
	軽油					
	ハトル給油	39.000	L			
	運転手(一般)					
			人			
	合計					算出数量 10.000 m3
	単価		m3			
	*** S単 - 3号 ***					
	ダンプトラック運搬(特殊)		m3		10.000 m3	当たり算出
	ダンプトラック運搬(特殊)					
	土砂,4.0,19.0km以下,山0.45(平0.35)m3,無し,良好					
	1)土質区分	土砂				
	2)運搬機械区分(t積級)	4.0				
	3)運搬距離	19.0km以下				
	4)積込機械区分	山0.45(平0.35)m3				
	5)DID区間	無し				
	6)路面条件	良好				
	ダンプトラック[オロト・デ イゼ ル]					<損料>
			供用日			
	タイヤ消費費 (DT国産・普通・D)					
			供用日			
	軽油					
	ハトル給油	39.000	L			
	運転手(一般)					
			人			

事業名	国営付帯県営農地防災事業 那賀川・平島地区
工事名	R 3 阿耕 国附 那賀川平島 用水路 1 7 工事 (担い手確保型)

コード	名称	数量	単位	単価	金額	備考
	合計					算出数量 10.000 m3
	単価		m3			
	*** S単 - 4号 ***					
	人力土工(盛土・埋戻)		m3		10.000 m3	当たり算出
	粘性土・礫質土,埋戻,まき出し,振動ｺﾝﾊﾟｸﾀ()			基本給時間:8.0 深夜時間:0.0 時間の制約:なし 夜間制約作業時間:0.0	超勤時間:0.0 週休:4週8休以上 制約作業時間:0.0	
	1)土質区分	粘性土・礫質土				
	2)作業区分	埋戻				
	3)施工区分	まき出し				
	4)締固め区分	振動ｺﾝﾊﾟｸﾀ()				
	特殊作業員		人			
	普通作業員		人			
	諸雑費 10%			0.100		
	合計					算出数量 10.000 m3
	単価		m3			
	*** S単 - 5号 ***					
	普通作業員		人		1.000 人	当たり算出
	普通作業員			基本給時間:8.0 深夜時間:0.0 時間の制約:なし 夜間制約作業時間:0.0	超勤時間:0.0 週休:4週8休以上 制約作業時間:0.0	
	1)労務ｺｰﾄﾞ					
	2)労務単価算定区分					

事業名	国営付帯県営農地防災事業 那賀川・平島地区
工事名	R 3 阿耕 国附 那賀川平島 用水路 1 7 工事 (担い手確保型)

コード	名称	数量	単位	単価	金額	備考
	普通作業員		人			
	合計					算出数量 1.000 人
	単価					
	*** S単 - 6号 ***					
	交通誘導警備員 B		人		1.000 人	当たり算出
	交通誘導警備員 B			基本給時間:8.0 深夜時間:0.0	超勤時間:0.0 週休:4週8休以上	
	1) 労務コード 2) 労務単価算定区分			時間的制約:なし 夜間制約作業時間:0.0	制約作業時間:0.0	
	交通誘導警備員 B		人			
	合計					算出数量 1.000 人
	単価					
	*** S単 - 7号 ***					
	溶接金網		m ²		1.000 各単位	当たり算出
	溶接金網 線径6.0mm 網目100mm,,			基本給時間:8.0 深夜時間:0.0	超勤時間:0.0 週休:4週8休以上	
	1) 資材区分 2) 地域資材単価コード (P)			時間的制約:なし 夜間制約作業時間:0.0	制約作業時間:0.0	
	3) 地区資材単価コード (J) 4) 施設機械資材単価コード (K)					
	溶接金網 線径6.0mm 網目100mm	1.000	m ²			

事業名	国営付帯県営農地防災事業 那賀川・平島地区
工事名	R 3 阿耕 国附 那賀川平島 用水路 1 7 工事 (担い手確保型)

コード	名称	数量	単位	単価	金額	備考
	合計					算出数量 1.000 各単位
	単価					
	*** S単 - 8号 ***					
	購入土		m3		1.000 各単位	当たり算出
	購入土			基本給時間:8.0 深夜時間:0.0	超勤時間:0.0 週休:4週8休以上	
	1)資材区分 2)地域資材単価コード (P)			時間的制約:なし 夜間制約作業時間:0.0	制約作業時間:0.0	
	3)地区資材単価コード (J) 4)施設機械資材単価コード (K)					
	購入土	1.000	m3			
	合計					算出数量 1.000 各単位
	単価					
	*** S単 - 9号 ***					
	付着強度試験		回		1.000 各単位	当たり算出
	付着強度試験 単軸引張試験, 1回当たり3個			基本給時間:8.0 深夜時間:0.0	超勤時間:0.0 週休:4週8休以上	
	1)資材区分 2)地域資材単価コード (P)			時間的制約:なし 夜間制約作業時間:0.0	制約作業時間:0.0	
	3)地区資材単価コード (J) 4)施設機械資材単価コード (K)					
	付着強度試験 単軸引張試験, 1回当たり3個	1.000	回			

事業名	国営付帯県営農地防災事業 那賀川・平島地区
工事名	R 3 阿耕 国附 那賀川平島 用水路 1 7 工事 (担い手確保型)

コード	名称	数量	単位	単価	金額	備考
	合計					算出数量 1.000 各単位
	単価					
	*** S単 - 10号 ***					
	圧縮強度試験 (ポリセメント珪砂)		回		1.000 各単位	当たり算出
	圧縮強度試験 (ポリセメント珪砂) JSCE-K561, 1 回当たり 3 本 , ,			基本給時間: 8.0 深夜時間: 0.0	超勤時間: 0.0 週休: 4 週 8 休以上	
	1) 資材区分 2) 地域資材単価コード (P)			時間的制約: なし 夜間制約作業時間: 0.0	制約作業時間: 0.0	
	3) 地区資材単価コード (J) 4) 施設機械資材単価コード (K)					
	圧縮強度試験 (ポリセメント珪砂) JSCE-K561, 1 回当たり 3 本	1.000	回			
	合計					算出数量 1.000 各単位
	単価					
	*** S単 - 11号 ***					
	土壌分析試験費		式		1.000 各単位	当たり算出
	土壌分析試験費 条例第 58 条 , 施行規則第 35 条 (諸経費含) , ,			基本給時間: 8.0 深夜時間: 0.0	超勤時間: 0.0 週休: 補正なし	
	1) 資材区分 2) 地域資材単価コード (P)			時間的制約: なし 夜間制約作業時間: 0.0	制約作業時間: 0.0	
	3) 地区資材単価コード (J) 4) 施設機械資材単価コード (K)					
	土壌分析試験費 条例第 58 条 , 施行規則第 35 条 (諸経費含)	1.000	式			

事業名	国営付帯県営農地防災事業 那賀川・平島地区
工事名	R3阿耕 国附 那賀川平島 用水路17工事(担い手確保型)

コード	名称	数量	単位	単価	金額	備考
	合計					算出数量 1.000 各単位
	単価					
	*** S単 - 12号 ***					
	建設廃材		ton		1.000 各単位	当たり算出
	建設廃材 廃プラスチック混合土			基本給時間:8.0 深夜時間:0.0	超勤時間:0.0 週休:4週8休以上	
	1)地域資材単価コード 2)資材規格	廃プラスチック混合土		時間的制約:なし 夜間制約作業時間:0.0	制約作業時間:0.0	
	3)単価の入力					
	建設廃材 廃プラスチック混合土	1.000	ton			
	合計					算出数量 1.000 各単位
	単価					
	*** S単 - 13号 ***					
	建設発生土処分		ton		1.000 各単位	当たり算出
	建設発生土処分 陸上建設残土			基本給時間:8.0 深夜時間:0.0	超勤時間:0.0 週休:4週8休以上	
	1)地域資材単価コード 2)資材規格	陸上建設残土		時間的制約:なし 夜間制約作業時間:0.0	制約作業時間:0.0	
	3)単価の入力					
	建設発生土処分 陸上建設残土	1.000	ton			

事業名	国営付帯県営農地防災事業 那賀川・平島地区
工事名	R 3 阿耕 国附 那賀川平島 用水路 1 7 工事 (担い手確保型)

コード	名称	数量	単位	単価	金額	備考
	合計					算出数量 1.000 各単位
	単価					
	*** S単 - 14号 ***					
	般処分費		m3		1.000 各単位	当たり算出
	般処分費 鉄筋コンクリート廃材			基本給時間:8.0 深夜時間:0.0	超勤時間:0.0 週休:4週8休以上	
	1)地域資材単価コード 2)資材規格	鉄筋コンクリート廃材		時間的制約:なし 夜間制約作業時間:0.0	制約作業時間:0.0	
	3)単価の入力					
	般処分費 鉄筋コンクリート廃材	1.000	m3			
	合計					算出数量 1.000 各単位
	単価					
	*** S単 - 15号 ***					
	建設廃材		m3		1.000 各単位	当たり算出
	建設廃材 アスファルトコンクリート廃材			基本給時間:8.0 深夜時間:0.0	超勤時間:0.0 週休:4週8休以上	
	1)地域資材単価コード 2)資材規格	アスファルトコンクリート廃材		時間的制約:なし 夜間制約作業時間:0.0	制約作業時間:0.0	
	3)単価の入力					
	建設廃材 アスファルトコンクリート廃材	1.000	m3			

事業名	国営付帯県営農地防災事業 那賀川・平島地区
工事名	R 3 阿耕 国附 那賀川平島 用水路 1 7 工事 (担い手確保型)

コード	名称	数量	単位	単価	金額	備考
	合計					算出数量 1.000 各単位
	単価					
	*** S単 - 16号 ***					
	建設廃材		ton		1.000 各単位	当たり算出
	建設廃材 廃プラ			基本給時間:8.0 深夜時間:0.0	超勤時間:0.0 週休:4週8休以上	
	1)地域資材単価コード 2)資材規格	廃プラ		時間的制約:なし 夜間制約作業時間:0.0	制約作業時間:0.0	
	3)単価の入力					
	建設廃材 廃プラ	1.000	ton			
	合計					算出数量 1.000 各単位
	単価					
	*** S単 - 17号 ***					
	建設廃材		ton		1.000 各単位	当たり算出
	建設廃材 草			基本給時間:8.0 深夜時間:0.0	超勤時間:0.0 週休:4週8休以上	
	1)地域資材単価コード 2)資材規格	草		時間的制約:なし 夜間制約作業時間:0.0	制約作業時間:0.0	
	3)単価の入力					
	建設廃材 草	1.000	ton			

事業名	国営付帯県営農地防災事業 那賀川・平島地区
工事名	R 3 阿耕 国附 那賀川平島 用水路 1 7 工事 (担い手確保型)

コード	名称	数量	単位	単価	金額	備考
	合計					算出数量 1.000 各单位
	単価					
	*** S単 - 18号 ***					
	【構造物取壊し】		m3		1.000 m3	当たり算出
	【構造物取壊し】 有筋,制約無,機械,昼間,しない,4週8休以上			基本給時間:8.0 深夜時間:0.0	超勤時間:0.0 週休:4週8休以上	
	1)作業区分	有筋		時間の制約:なし	制約作業時間:0.0	
	2)制約状況	制約無		夜間制約作業時間:0.0		
	3)施工区分	機械				
	4)昼夜区分	昼間				
	5)低騒音・低振動対策	しない				
	6)週休2日補正	4週8休以上				
	構造物とりこわし工鉄筋構造物 8休 制約無 機械 機労 昼間	1.000	m3			
	合計					算出数量 1.000 m3
	単価		m3			
	*** S単 - 19号 ***					
	【鉄筋工】		ton		1.000 ton	当たり算出
	【鉄筋工】 SD345,D13,一般作業,10t未満,-,無し,一般構造物(切梁無し),10			基本給時間:8.0 深夜時間:0.0	超勤時間:0.0 週休:4週8休以上	
	%未満			時間の制約:なし	制約作業時間:0.0	
	1)規格区分	SD345		夜間制約作業時間:0.0		
	2)径区分	D13				

事業名	国営付帯県営農地防災事業 那賀川・平島地区
工事名	R 3 阿耕 国附 那賀川平島 用水路 1 7 工事 (担い手確保型)

コード	名称	数量	単位	単価	金額	備考
	3)作業区分	一般作業				
	4)施工規模	10t未満				
	5)時間の制約	-				
	6)夜間作業	無し				
	7)構造物区分	一般構造物 (切梁無し)				
	8)太径鉄筋量	10%未満				
	異形棒鋼 SD345 D13	1.030	ton			
	鉄筋 (一般構造物)	1.150	ton			
	合計					算出数量 1.000 ton
	単価		ton			
	*** S単 - 20号 ***					
	【鉄筋工】		ton		1.000 ton	当たり算出
	【鉄筋工】 SD345, D13, 一般作業, 10t未満, -, 無し, 差筋及び杭頭処理, 10%未満			基本給時間:8.0 深夜時間:0.0	超勤時間:0.0 週休:4週8休以上	
	1)規格区分	SD345		時間的制約:なし	制約作業時間:0.0	
	2)径区分	D13		夜間制約作業時間:0.0		
	3)作業区分	一般作業				
	4)施工規模	10t未満				
	5)時間の制約	-				
	6)夜間作業	無し				
	7)構造物区分	差筋及び杭頭処理				
	8)太径鉄筋量	10%未満				
	異形棒鋼 SD345 D13	1.030	ton			
	鉄筋 (一般構造物)	1.090	ton			
	合計					算出数量 1.000 ton

事業名	国営付帯県営農地防災事業 那賀川・平島地区
工事名	R 3 阿耕 国附 那賀川平島 用水路 1 7 工事 (担い手確保型)

コード	名称	数量	単位	単価	金額	備考
	単 価		ton			
	*** S単 - 21号 ***					
	【鉄筋工】		ton		1.000 ton	当たり算出
	【鉄筋工】 SD345, D16, 一般作業, 10t未満, -, 無し, 一般構造物 (切梁無し), 10%未満			基本給時間:8.0 深夜時間:0.0 時間的制約:なし 夜間制約作業時間:0.0	超勤時間:0.0 週休:4週8休以上 制約作業時間:0.0	
	1)規格区分	SD345				
	2)径区分	D16				
	3)作業区分	一般作業				
	4)施工規模	10t未満				
	5)時間的制約	-				
	6)夜間作業	無し				
	7)構造物区分	一般構造物 (切梁無し)				
	8)太径鉄筋量	10%未満				
	異形棒鋼 SD345 D16	1.030	ton			
	鉄筋 (一般構造物)	1.150	ton			
	合 計					算出数量 1.000 ton
	単 価		ton			
	*** S単 - 22号 ***					
	【排水構造物工】		枚		1.000 [各単位]	当たり算出
	【排水構造物工】 蓋版, 昼間施工, コンクリート鋼製, 40kg/枚以下, なし, -			基本給時間:8.0 深夜時間:0.0	超勤時間:0.0 週休:4週8休以上	

事業名	国営付帯県営農地防災事業 那賀川・平島地区
工事名	R3阿耕 国附 那賀川平島 用水路17工事(担い手確保型)

コード	名称	数量	単位	単価	金額	備考
1)施工区分	蓋版			時間的制約:なし	制約作業時間:0.0	
2)施工区分	昼間施工			夜間制約作業時間:0.0		
3)規格	コンクリート・鋼製					
4)規格	40kg/枚以下					
5)時間的制約	なし					
9)法面小段面	-					
11)再利用撤去の有無	再利用撤去を行なわない					
12)基礎砕石の施工有無	-					
13)週休2日補正	4週8休以上					
	排水構造物工 蓋版 時間的制約無 8休 コンクリート・鋼製 40kg/枚 機・労 昼間単価		1.000	枚		
	合計					算出数量 1.000 [各単位]
	単価			[各単位]		
	*** S単 - 23号 ***					
	ドレーン工(ワイプホール取付)		箇所		10.000 箇所	当たり算出
	ドレーン工(ワイプホール取付) 箱抜,底版,100mm, 50			基本給時間:8.0 深夜時間:0.0	超勤時間:0.0 週休:4週8休以上	
1)施工区分	箱抜			時間的制約:なし	制約作業時間:0.0	
2)設置区分	底版			夜間制約作業時間:0.0		
3)規格区分(mm)	100mm					
6)ワイプホール単価(円/個)						
7)集水フィルターの規格区分(mm)	50					
	ワイプホール 100		10.000	個		
	土木一般世話役			人		
	普通作業員			人		

事業名	国営付帯県営農地防災事業 那賀川・平島地区
工事名	R3阿耕 国附 那賀川平島 用水路17工事(担い手確保型)

コード	名称	数量	単位	単価	金額	備考
	雑材料費	0.050				
	合計					算出数量 10.000 箇所
	単価		箇所			
	*** S単 - 24号 ***					
	ドレーン工(ワイプホール取付)		箇所		10.000 箇所	当たり算出
	ドレーン工(ワイプホール取付) 箱抜,底版,100mm, 50			基本給時間:8.0 深夜時間:0.0	超勤時間:0.0 週休:4週8休以上	
	1)施工区分	箱抜		時間の制約:なし	制約作業時間:0.0	
	2)設置区分	底版		夜間制約作業時間:0.0		
	3)規格区分(mm)	100mm				
	6)ワイプホール単価(円/個)					
	7)集水フィルターの規格区分(mm)	50				
	ワイプホール 100	10.000	個			
	土木一般世話役		人			
	普通作業員		人			
	雑材料費	0.050				
	合計					算出数量 10.000 箇所
	単価		箇所			
	*** S単 - 25号 ***					

事業名	国営付帯県営農地防災事業 那賀川・平島地区
工事名	R3阿耕 国附 那賀川平島 用水路17工事(担い手確保型)

コード	名称	数量	単位	単価	金額	備考
	ひび割れ表面処理工(研磨工)		m		10.000 m	当たり算出
	ひび割れ表面処理工(研磨工) 研磨作業			基本給時間:8.0 深夜時間:0.0	超勤時間:0.0 週休:4週8休以上	
	1)施工区分	研磨作業		時間的制約:なし 夜間制約作業時間:0.0	制約作業時間:0.0	
	普通作業員		人			
	合計					算出数量 10.000 m
	単価		m			
	*** S単 - 26号 ***					
	ひび割れ充填工		m		10.000 m	当たり算出
	ひび割れ充填工 充填工,0.07kg,4.10kg,養生有り,表面仕上げ有り			基本給時間:8.0 深夜時間:0.0	超勤時間:0.0 週休:4週8休以上	
	1)施工区分	充填工		時間的制約:なし 夜間制約作業時間:0.0	制約作業時間:0.0	
	2)プライマー設計量(kg/10m)	0.07kg				
	3)充填材設計量(kg/10m)	4.10kg				
	4)プライマー単価(円/kg)					
	5)充填材単価(円/kg)					
	6)養生実施区分	養生有り				
	7)表面仕上げ実施区分	表面仕上げ有り				
	土木一般世話役		人			
	特殊作業員		人			
	普通作業員		人			
	プライマー ひび割れ充填工用	0.090	kg			

事業名	国営付帯県営農地防災事業 那賀川・平島地区
工事名	R3阿耕 国附 那賀川平島 用水路17工事(担い手確保型)

コード	名称	数量	単位	単価	金額	備考
	充填材	4.880	kg			
	諸雑費	0.020				
	土木一般世話役		人			
	特殊作業員		人			
	普通作業員		人			
	土木一般世話役		人			
	特殊作業員		人			
	普通作業員		人			
	合計					算出数量 10.000 m
	単価		m			
	*** S単 - 27号 ***					
	開水路目地補修工(成型ゴム挿入工)		m		100.000 m	当たり算出
	開水路目地補修工(成型ゴム挿入工) 50×50			基本給時間:8.0 深夜時間:0.0	超勤時間:0.0 週休:4週8休以上	
	1)目地規格 2)成型ゴム目地単価(円/m)	50×50		時間的制約:なし 夜間制約作業時間:0.0	制約作業時間:0.0	
	3)接着剤単価(円/kg) 4)プライマー単価(円/kg)					
	土木一般世話役		人			
	特殊作業員		人			

事業名	国営付帯県営農地防災事業 那賀川・平島地区
工事名	R 3 阿耕 国附 那賀川平島 用水路 1 7 工事 (担い手確保型)

コード	名 称	数 量	単 位	単 価	金 額	備 考
	普通作業員		人			
	コンクリートカッタ用ブレード 径200mm	5.000	枚			
	諸雑費(1) 38%	0.380				
	土木一般世話役		人			
	特殊作業員		人			
	普通作業員		人			
	成型ゴム目地 50×50	103.000	m			
	接着材 成型ゴム目地用	59.000	kg			
	プライマー 成型ゴム目地用	1.300	kg			
	諸雑費(2) 5%	0.050				
	合 計					算出数量 100.000 m
	単 価		m			
	*** S単 - 28号 ***					
	高压洗浄工		m ²		100.000 m ²	当たり算出
	高压洗浄工 高压洗浄工,30Mpa			基本給時間:8.0 深夜時間:0.0	超勤時間:0.0 週休:4週8休以上	
	1)施工区分 2)吐出圧力	高压洗浄工 30Mpa		時間的制約:なし 夜間制約作業時間:0.0	制約作業時間:0.0	
	土木一般世話役		人			

事業名	国営付帯県営農地防災事業 那賀川・平島地区
工事名	R3阿耕 国附 那賀川平島 用水路17工事(担い手確保型)

コード	名称	数量	単位	単価	金額	備考
	特殊作業員		人			
	普通作業員		人			
	高圧洗浄機[工事用・エンジン駆動]		供用日			<損料>
	ガソリン JIS2号 レギュラースタンド	23.000	L			
	諸雑費 27%	0.270				
	合計					算出数量 100.000 m ²
	単価		m ²			
	*** S単 - 29号 ***					
	プライマー塗布(断面修復工)		m ²			10.000 m ² 当たり算出
	プライマー塗布(断面修復工) プライマー塗布,7.00kg					基本給時間:8.0 深夜時間:0.0 超勤時間:0.0 週休:4週8休以上
	1)施工区分	プライマー塗布				時間的制約:なし 制約作業時間:0.0
	2)プライマー単価(円/kg)					夜間制約作業時間:0.0
	3)プライマー設計量(kg/10m ²)	7.00kg				
	土木一般世話役		人			
	普通作業員		人			
	プライマー 水路断面修復・表面被覆用	7.280	kg			
	諸雑費 2%	0.020				
	合計					算出数量 10.000 m ²

事業名	国営付帯県営農地防災事業 那賀川・平島地区
工事名	R 3 阿耕 国附 那賀川平島 用水路 1 7 工事 (担い手確保型)

コード	名称	数量	単位	単価	金額	備考
	単 価		m ²			
	*** S単 - 30号 ***					
	断面修復工		m ²		10.000 m ² 当たり算出	
	断面修復工 断面修復工,0.10kg			基本給時間:8.0 深夜時間:0.0	超勤時間:0.0 週休:4週8休以上	
	1)施工区分	断面修復工		時間的制約:なし	制約作業時間:0.0	
	2)修復材単価(円/kg)			夜間制約作業時間:0.0		
	3)修復材設計量(kg/10m ²)	0.10kg				
	土木一般世話役		人			
	左官		人			
	水路補修材 ポリアセメント珪砂	0.110	kg			
	諸雑費 2%	0.020				
	合 計					算出数量 10.000 m ²
	単 価		m ²			
	*** S単 - 31号 ***					
	プライマー塗布 (表面被覆工)		m ²		100.000 m ² 当たり算出	
	プライマー塗布 (表面被覆工) プライマー塗布,37.00kg			基本給時間:8.0 深夜時間:0.0	超勤時間:0.0 週休:4週8休以上	
	1)施工区分	プライマー塗布		時間的制約:なし	制約作業時間:0.0	
	2)プライマー単価(円/kg)			夜間制約作業時間:0.0		

事業名	国営付帯県営農地防災事業 那賀川・平島地区				
工事名	R3阿耕 国附 那賀川平島 用水路17工事(担い手確保型)				

コード	名称	数量	単位	単価	金額	備考
	3)プライマー設計量 (kg/100m ²)	37.00kg				
	土木一般世話役		人			
	特殊作業員		人			
	普通作業員		人			
	プライマー 水路断面修復・表面被覆用	42.920	kg			
	諸雑費 9%	0.090				
	合計					算出数量 100.000 m ²
	単価		m ²			
	*** S単 - 32号 ***					
	表面被覆工(吹付)		m ²			100.000 m ² 当たり算出
	表面被覆工(吹付) 表面被覆(吹付), 1,549.00kg			基本給時間:8.0 深夜時間:0.0	超勤時間:0.0 週休:4週8休以上	
	1)施工区分 2)被覆材単価(円/kg)	表面被覆(吹付)		時間的制約:なし 夜間制約作業時間:0.0	制約作業時間:0.0	
	3)被覆材設計量 (kg/100m ²)	1,549.00kg				
	土木一般世話役		人			
	特殊作業員		人			
	普通作業員		人			
	左官		人			

事業名	国営付帯県営農地防災事業 那賀川・平島地区
工事名	R 3 阿耕 国附 那賀川平島 用水路 1 7 工事 (担い手確保型)

コード	名称	数量	単位	単価	金額	備考
	水路補修材 ポリマセメント珪砂	1,827.820	kg			
	諸雑費 12%	0.120				
	合計					算出数量 100.000 m ²
	単価		m ²			
	*** S単 - 33号 ***					
	耕地復旧(表土掘削・埋戻)[表土掘削費・表土埋戻費]		m ²		1.000 日	当たり算出
	耕地復旧(表土掘削・埋戻) 表土掘削,			基本給時間:8.0 深夜時間:0.0	超勤時間:0.0 週休:4週8休以上	
	1)施工区分 2)長期割引単価区分(賃料機械)	表土掘削		時間の制約:なし 夜間制約作業時間:0.0	制約作業時間:0.0	
	バック杓[如-ヲ型・排対型(1次・2次)]		日			<賃料>
	軽油 バックル給油	93.000	L			
	運転手(特殊)		人			
	合計					算出数量 887.000 m ²
	単価		m ²			
	*** S単 - 34号 ***					
	耕地復旧(表土掘削・埋戻)[表土掘削費・表土埋戻費]		m ²		1.000 日	当たり算出
	耕地復旧(表土掘削・埋戻) 表土埋戻,			基本給時間:8.0 深夜時間:0.0	超勤時間:0.0 週休:4週8休以上	

事業名	国営付帯県営農地防災事業 那賀川・平島地区
工事名	R3阿耕 国附 那賀川平島 用水路17工事(担い手確保型)

コード	名称	数量	単位	単価	金額	備考
	1)施工区分 2)長期割引単価区分(賃料機械)	表土埋戻		時間的制約:なし 夜間制約作業時間:0.0	制約作業時間:0.0	
	ハッパ杓[加-ラ型・排対型(1次・2次)]		日			<賃料>
	軽油 ハットル給油	83.000	L			
	運転手(特殊)		人			
	合計					算出数量 842.000 m ²
	単価		m ²			
	*** S単 - 35号 ***					
	耕地復旧(耕起)		m ²		100.000 m ² 当たり算出	
	耕地復旧(耕起) 有			基本給時間:8.0 深夜時間:0.0	超勤時間:0.0 週休:4週8休以上	
	1)石礫、雑物除去	有		時間的制約:なし 夜間制約作業時間:0.0	制約作業時間:0.0	
	普通作業員		人			
	農用トラクタ[乗用・ホイル型]		時間			<損料>
	軽油 ハットル給油	0.800	L			
	運転手(一般)		人			
	諸雑費 14%	0.140				
	合計					算出数量 100.000 m ²
	単価		m ²			

事業名	国営付帯県営農地防災事業 那賀川・平島地区
工事名	R3阿耕 国附 那賀川平島 用水路17工事(担い手確保型)

コード	名称	数量	単位	単価	金額	備考
	*** S単 - 36号 ***					
	トラック[普通型]		日		1.000	各単位 当たり算出
	トラック[普通型] 4.0~4.5t積			基本給時間:8.0 深夜時間:0.0 時間的制約:なし 夜間制約作業時間:0.0	超勤時間:0.0 週休:4週8休以上 制約作業時間:0.0	
	1)機械コト 単位が時間のみ 2)機械コト(同上)					
	3)単価算出区分 4)運転1日当たり運転時間(T)					
	5)運転日に対する供用日の割合(YC) 6)単価計上区分					
	7)岩石補正区分 8)燃料の計上方法	岩石補正なし				
	9)燃料区分 10)燃料消費量(入力の場合)					
	11)消耗部品の計上の有無 13)消耗部品費の適用条件(2)	消耗部品の計上しない 消耗部品なし				
	14)名称(消耗部品) 15)規格(消耗部品)	- -				
	トラック[普通型]		日			<損料>
	軽油 ハトル給油 運転手(一般)	28.000	L 人			
	合計					算出数量 1.000 各単位
	単価		各単位			
	単位					

事業名	国営付帯県営農地防災事業 那賀川・平島地区
工事名	R3阿耕 国附 那賀川平島 用水路17工事(担い手確保型)

コード	名称	数量	単位	単価	金額	備考
	*** S単 - 37号 ***					
	トラック[普通型]		日		1.000 各単位	当たり算出
	トラック[普通型] 2.0t積			基本給時間:8.0 深夜時間:0.0	超勤時間:0.0 週休:4週8休以上	
	1)機械コード 単位が時間のみ 2)機械コード(同上)			時間的制約:なし 夜間制約作業時間:0.0	制約作業時間:0.0	
	3)単価算出区分 4)運転1日当たり運転時間(T)					
	5)運転日に対する供用日の割合(YC)					
	6)単価計上区分					
	7)岩石補正区分	岩石補正なし				
	8)燃料の計上方法					
	9)燃料区分					
	10)燃料消費量(入力の場合)					
	11)消耗部品の計上の有無 13)消耗部品費の適用条件(2)	消耗部点を計上しない 消耗部品なし				
	14)名称(消耗部品) 15)規格(消耗部品)	- -				
	トラック[普通型]		日			<損料>
	軽油 ハトール給油	20.000	L			
	運転手(一般)		人			
	合計					算出数量 1.000 各単位
	単価		各単位			
	単位					
	*** S単 - 38号 ***					

事業名	国営付帯県営農地防災事業 那賀川・平島地区
工事名	R3阿耕 国附 那賀川平島 用水路17工事(担い手確保型)

コード	名称	数量	単位	単価	金額	備考
	土のう工		m3		10.000 m3	当たり算出
	土のう工 仕拵え～設置～撤去			基本給時間:8.0 深夜時間:0.0	超勤時間:0.0 週休:4週8休以上	
	1)施工区分	仕拵え～設置～撤去		時間的制約:なし 夜間制約作業時間:0.0	制約作業時間:0.0	
	土のう 化学繊維使用 62cm×48cm	500.000	枚			
	普通作業員		人			
	合計					算出数量 10.000 m3
	単価		m3			
	*** S単 - 39号 ***					
	大型土のう工		袋		1.000 日	当たり算出
	大型土のう工 製作,-,現地土,0m3,大型土のう袋,なし,			基本給時間:8.0 深夜時間:0.0	超勤時間:0.0 週休:4週8休以上	
	1)施工区分	製作		時間的制約:なし 夜間制約作業時間:0.0	制約作業時間:0.0	
	2)施工機械区分	-				
	3)採取土区分	現地土				
	4)購入土材単価(m3当たり)					
	5)購入土材数量(m3/袋)	0.000m3				
	6)大型土のう袋区分	大型土のう袋				
	7)単価0円区分(大型土のう袋)	なし				
	8)長期割引単価区分(賃料機械)					
	土木一般世話役		人			
	特殊作業員		人			
	普通作業員		人			

事業名	国営付帯県営農地防災事業 那賀川・平島地区				
工事名	R3阿耕 国附 那賀川平島 用水路17工事(担い手確保型)				

コード	名称	数量	単位	単価	金額	備考
	諸雑費	0.070				
	大型土のう袋	62.000	枚			
	大型土のう袋					
	バックホウ[クロー型・クレーン機能付・超/低騒音・排対(1-3次)]		日			<賃料>
	軽油	112.000	L			
	バックホウ給油					
	運転手(特殊)		人			
	合計					算出数量 62.000 袋
	単価		袋			
	*** S単 - 40号 ***					
	大型土のう工		袋		1.000	日 当たり算出
	大型土のう工 撤去,バックホウ,0m3,大型土のう袋,なし,			基本給時間:8.0 深夜時間:0.0 時間的制約:なし 夜間制約作業時間:0.0	超勤時間:0.0 週休:4週8休以上 制約作業時間:0.0	
	1)施工区分	撤去				
	2)施工機械区分	バックホウ				
	4)購入土材単価(m3当たり)					
	5)購入土材数量(m3/袋)	0.000m3				
	6)大型土のう袋区分	大型土のう袋				
	7)単価0円区分(大型土のう袋)	なし				
	8)長期割引単価区分(賃料機械)					
	土木一般世話役		人			
	特殊作業員		人			
	バックホウ[クロー型・クレーン機能付・超/低騒音・排対(1-3次)]		日			<賃料>

事業名	国営付帯県営農地防災事業 那賀川・平島地区
工事名	R3阿耕 国附 那賀川平島 用水路17工事(担い手確保型)

コード	名称	数量	単位	単価	金額	備考
	軽油 ハトル給油	74.000	L			
	運転手(特殊)		人			
	合計					算出数量 144.000 袋
	単価		袋			
	*** S単 - 41号 ***					
	排水ポンプ用釜場設置・撤去		箇所		1.000 箇所	当たり算出
	排水ポンプ用釜場設置・撤去 釜場掘削・設置			基本給時間:8.0 深夜時間:0.0	超勤時間:0.0 週休:4週8休以上	
	1)施工区分	釜場掘削・設置		時間の制約:なし 夜間制約作業時間:0.0	制約作業時間:0.0	
	土木一般世話役		人			
	普通作業員		人			
	諸雑費	0.130				
	ハック杓[ク-ラ型・排対型(1次)]		時間			<損料>
	運転手(特殊)		人			
	軽油 ハトル給油	3.600	L			
	合計					算出数量 1.000 箇所
	単価		箇所			

事業名	国営付帯県営農地防災事業 那賀川・平島地区
工事名	R 3 阿耕 国附 那賀川平島 用水路 1 7 工事 (担い手確保型)

コード	名称	数量	単位	単価	金額	備考
	*** S単 - 42号 ***					
	排水ポンプ運転(小口径)		箇所		1.000 箇所	当たり算出
	排水ポンプ運転(小口径) 、作業時排水,0以上~6未満,商用電源,			基本給時間:8.0 深夜時間:0.0	超勤時間:0.0 週休:4週8休以上	
	1)運転日数			時間の制約:なし	制約作業時間:0.0	
	2)排水方法	作業時排水		夜間制約作業時間:0.0		
	3)排水量(m3/h)	0以上~6未満				
	4)動力区分	商用電源				
	5)長期割引単価区分(賃料機械)					
	使用電力料金 低圧用業持1年未満	60.000	kWh			
	特殊作業員		人			
	諸雑費	0.230				
	合計					算出数量 1.000 箇所
	単価					
	*** S単 - 43号 ***					
	排水ポンプ据付撤去(小口径)		箇所		1.000 箇所	当たり算出
	排水ポンプ据付撤去(小口径) 口径 50mm,			基本給時間:8.0 深夜時間:0.0	超勤時間:0.0 週休:4週8休以上	
	1)ポンプ規格	口径 50mm		時間の制約:なし	制約作業時間:0.0	
	2)長期割引単価区分(賃料機械)			夜間制約作業時間:0.0		
	土木一般世話役		人			
	普通作業員		人			

事業名	国営付帯県営農地防災事業 那賀川・平島地区
工事名	R3阿耕 国附 那賀川平島 用水路17工事(担い手確保型)

コード	名称	数量	単位	単価	金額	備考
	合計					算出数量 1.000 箇所
	単価		箇所			
	*** S単 - 44号 ***					
	支保工(小規模)		空m3		10.000 空m3	当たり算出
	支保工(小規模) パイプサポート支保(小規模),40KN/m ² 以下			基本給時間:8.0 深夜時間:0.0	超勤時間:0.0 週休:4週8休以上	
	1)施工区分 2)支保耐力KN/m ²	パイプサポート支保(小規模) 40KN/m ² 以下		時間の制約:なし 夜間制約作業時間:0.0	制約作業時間:0.0	
	土木一般世話役		人			
	型わく工		人			
	とび工		人			
	普通作業員		人			
	諸雑費				0.130	
	合計					算出数量 10.000 空m3
	単価		空m3			
	*** S単 - 45号 ***					
	敷鉄板設置・撤去工		m ²		1,000.000 m ²	当たり算出
	敷鉄板設置・撤去工 設置～賃料～撤去,,1,			基本給時間:8.0 深夜時間:0.0	超勤時間:0.0 週休:4週8休以上	

事業名	国営付帯県営農地防災事業 那賀川・平島地区
工事名	R 3 阿耕 国附 那賀川平島 用水路17工事(担い手確保型)

コード	名称	数量	単位	単価	金額	備考
	1)施工区分 2)供用日数	設置～賃料～撤去		時間的制約:なし 夜間制約作業時間:0.0	制約作業時間:0.0	
	3)使用回数 4)長期割引単価区分(賃料機械)	1				
	敷鉄板 22*1524*6096 [賃料]	1,000.000	m ² 供用日			
	敷鉄板 22*1524*6096 [整備費]	1,000.000	m ²			
	特殊作業員		人			
	普通作業員		人			
	バックホ[加-ラ型・ク-ン機能付・超/低騒音・排対(1-3次)]		日			<賃料>
	軽油 ハ-トル給油	365.000	L			
	運転手(特殊)		人			
	合計					算出数量 1,000.000 m ²
	単価		m ²			
	*** S単 - 46号 ***					
	土工用マット(シート類)敷設・撤去		m ²		100.000 m ²	当たり算出
	土工用マット(シート類)敷設・撤去 敷設～撤去			基本給時間:8.0 深夜時間:0.0	超勤時間:0.0 週休:4週8休以上	
	1)施工区分 2)土木安定用材の1m ² 当たり単価	敷設～撤去		時間的制約:なし 夜間制約作業時間:0.0	制約作業時間:0.0	
	土木安定用材(マット・シート類)	104.000	m ²			
	普通作業員		人			

事業名	国営付帯県営農地防災事業 那賀川・平島地区
工事名	R3阿耕 国附 那賀川平島 用水路17工事(担い手確保型)

コード	名称	数量	単位	単価	金額	備考
	合計					算出数量 100.000 m ²
	単価		m ²			
	*** S単 - 47号 ***					
	土工用マット(シート類)敷設・撤去		m ²		100.000 m ²	当たり算出
	土工用マット(シート類)敷設・撤去 敷設～撤去			基本給時間:8.0 深夜時間:0.0	超勤時間:0.0 週休:4週8休以上	
	1)施工区分 2)土木安定用材の1m ² 当たり単価	敷設～撤去		時間的制約:なし 夜間制約作業時間:0.0	制約作業時間:0.0	
	土木安定用材(マット・シート類)	104.000	m ²			
	普通作業員		人			
	合計					算出数量 100.000 m ²
	単価		m ²			
	*** S単 - 48号 ***					
	輸送費(仮設材)		ton		1.000 ton	当たり算出
	輸送費(仮設材) ,12m以内,10kmまで,往復計上,計上する(敷鉄板),基地(積込・取卸),			基本給時間:8.0 深夜時間:0.0	超勤時間:0.0 週休:4週8休以上	
	,			時間的制約:なし 夜間制約作業時間:0.0	制約作業時間:0.0	
	1)使用単価区分 2)運賃料金(円/ton)					
	3)製品長 4)運搬距離(片道)	12m以内 10kmまで				

事業名	国営付帯県営農地防災事業 那賀川・平島地区
工事名	R3阿耕 国附 那賀川平島 用水路17工事(担い手確保型)

コード	名称	数量	単位	単価	金額	備考
	5)計上方法	往復計上				
	6)積卸し計上区分	計上する(敷鉄板)				
	7)積卸し区分(敷鉄板)	基地(積込・取卸)				
	9)冬期割増率(実数)					
	10)深夜早朝割増率(実数)					
	仮設材輸送運賃料金 10km以下 製品長12m以内	1.000	ton			
	積卸し費 積込み・取卸し	1.000	ton			
	合 計					算出数量 1.000 ton
	単 価		ton			
	*** S単 - 49号 ***					
	刈払工		ha		1.000 日	当たり算出
	刈払工 草刈機,草類			基本給時間:8.0 深夜時間:0.0 時間的制約:なし 夜間制約作業時間:0.0	超勤時間:0.0 週休:4週8休以上	
	1)機械区分 2)樹量区分(本・m/10a) 土木一般世話役	草刈機 草類				
	特殊作業員		人			
	諸雑費		人			
		0.030				
	合 計					算出数量 0.090 ha
	単 価		ha			

事業名	国営付帯県営農地防災事業 那賀川・平島地区
工事名	R 3 阿耕 国附 那賀川平島 用水路 1 7 工事 (担い手確保型)

コード	名称	数量	単位	単価	金額	備考
	*** S単 - 50号 ***					
	SP 積込(ルーズ)		m3		1.000 m3	当たり算出
	SP 積込(ルーズ) 土砂,平均施工幅1m以上2m未満			基本給時間:8.0 深夜時間:0.0 時間の制約:なし 夜間制約作業時間:0.0	超勤時間:0.0 週休:4週8休以上 制約作業時間:0.0	
	1)土質 2)作業内容	土砂 平均施工幅1m以上2m未満				
	単 価		m3			
	*** S単 - 51号 ***					
	SP 積込(ルーズ)		m3		1.000 m3	当たり算出
	SP 積込(ルーズ) 土砂,土量50,000m3未満			基本給時間:8.0 深夜時間:0.0 時間の制約:なし 夜間制約作業時間:0.0	超勤時間:0.0 週休:4週8休以上 制約作業時間:0.0	
	1)土質 2)作業内容	土砂 土量50,000m3未満				
	単 価		m3			
	*** S単 - 52号 ***					
	SP 床掘り		m3		1.000 m3	当たり算出
	SP 床掘り 土砂,平均施工幅1m以上2m未満,無し,無し			基本給時間:8.0 深夜時間:0.0 時間の制約:なし 夜間制約作業時間:0.0	超勤時間:0.0 週休:4週8休以上 制約作業時間:0.0	

事業名	国営付帯県営農地防災事業 那賀川・平島地区
工事名	R 3 阿耕 国附 那賀川平島 用水路 1 7 工事 (担い手確保型)

コード	名称	数量	単位	単価	金額	備考
	1)土質 2)施工方法	土砂 平均施工幅1m以上2m未満				
	3)土留方式の種類 4)障害の有無	無し 無し				
	単 価		m3			
	*** S単 - 53号 ***					
	SP 土砂等運搬		m3		1.000 m3	当たり算出
	SP 土砂等運搬 標準,バ ック杓山積0.45m3(平積0.35m3),土砂(岩塊・玉石混り土含む),			基本給時間:8.0 深夜時間:0.0	超勤時間:0.0 週休:4週8休以上	
	無し,0.5km以下			時間的制約:なし 夜間制約作業時間:0.0	制約作業時間:0.0	
	1)土砂等発生現場 2)積込機種・規格	標準 バ ック杓山積0.45m3(平積0.35m3)				
	3)土質 4)DID区間の有無	土砂(岩塊・玉石混り土含む) 無し				
	5)運搬距離	0.5km以下				
	単 価		m3			
	*** S単 - 54号 ***					
	SP 土砂等運搬		m3		1.000 m3	当たり算出
	SP 土砂等運搬 標準,バ ック杓山積0.8m3(平積0.6m3),土砂(岩塊・玉石混り土含む),無			基本給時間:8.0 深夜時間:0.0	超勤時間:0.0 週休:4週8休以上	
	し,22.5km以下			時間的制約:なし 夜間制約作業時間:0.0	制約作業時間:0.0	
	1)土砂等発生現場 2)積込機種・規格	標準 バ ック杓山積0.8m3(平積0.6m3)				

事業名	国営付帯県営農地防災事業 那賀川・平島地区
工事名	R 3 阿耕 国附 那賀川平島 用水路 1 7 工事 (担い手確保型)

コード	名称	数量	単位	単価	金額	備考
	3)土質	土砂(岩塊・玉石混り土含む)				
	4)DID区間の有無	無し				
	5)運搬距離	22.5km以下				
	単 価		m3			
	*** S単 - 55号 ***					
	SP 路体 (築堤) 盛土・埋戻		m3		1.000 m3	当たり算出
	SP 路体 (築堤) 盛土・埋戻 2.5m以上4.0m未満,-,-,			基本給時間:8.0 深夜時間:0.0	超勤時間:0.0 週休:4週8休以上	
				時間的制約:なし 夜間制約作業時間:0.0	制約作業時間:0.0	
	1)施工幅員	2.5m以上4.0m未満				
	2)施工数量	-				
	3)障害の有無	-				
	4)長期割引単価区分					
	単 価		m3			
	*** S単 - 56号 ***					
	SP 基面整正		m ²		1.000 m ²	当たり算出
	SP 基面整正 基面整正			基本給時間:8.0 深夜時間:0.0	超勤時間:0.0 週休:4週8休以上	
				時間的制約:なし 夜間制約作業時間:0.0	制約作業時間:0.0	
	1)整形区分	基面整正				
	単 価		m ²			

事業名	国営付帯県営農地防災事業 那賀川・平島地区
工事名	R3阿耕 国附 那賀川平島 用水路17工事(担い手確保型)

コード	名称	数量	単位	単価	金額	備考
	*** S単 - 57号 ***					
	SP 殻運搬		m3		1.000 m3	当たり算出
	SP 殻運搬 コンクリート構造物とりこわし,機械積込,無し,15.5km以下			基本給時間:8.0 深夜時間:0.0 時間的制約:なし 夜間制約作業時間:0.0	超勤時間:0.0 週休:4週8休以上 制約作業時間:0.0	
	1)殻発生作業 2)積込工法区分 3)DID区間の有無 4)運搬距離	コンクリート構造物とりこわし 機械積込 無し 15.5km以下				
	単 価		m3			
	*** S単 - 58号 ***					
	SP 殻運搬		m3		1.000 m3	当たり算出
	SP 殻運搬 舗装版破碎,機械積込(舗装版厚15cm以下),無し,11.5km以下			基本給時間:8.0 深夜時間:0.0 時間的制約:なし 夜間制約作業時間:0.0	超勤時間:0.0 週休:4週8休以上 制約作業時間:0.0	
	1)殻発生作業 2)積込工法区分 3)DID区間の有無 4)運搬距離	舗装版破碎 機械積込(舗装版厚15cm以下) 無し 11.5km以下				
	単 価		m3			
	*** S単 - 59号 ***					

事業名	国営付帯県営農地防災事業 那賀川・平島地区
工事名	R 3 阿耕 国附 那賀川平島 用水路 1 7 工事 (担い手確保型)

コード	名称	数量	単位	単価	金額	備考
	SP 舗装版破碎		m ²		1.000 m ²	当たり算出
	SP 舗装版破碎 アスファルト舗装版,無し,不要,15cm以下,-,有り,			基本給時間:8.0 深夜時間:0.0 時間的制約:なし 夜間制約作業時間:0.0	超勤時間:0.0 週休:4週8休以上 制約作業時間:0.0	
	1)舗装版種別 2)障害等の有無 3)騒音振動対策 4)舗装版厚 5)Co+As(加'-)舗装によるAs舗装 6)積込作業の有無 7)長期割引単価区分	アスファルト舗装版 無し 不要 15cm以下 - 有り				
	単 価		m ²			
	*** S単 - 60号 ***					
	SP 舗装版切断		m		1.000 m	当たり算出
	SP 舗装版切断 アスファルト舗装版,15cm以下,-,-			基本給時間:8.0 深夜時間:0.0 時間的制約:なし 夜間制約作業時間:0.0	超勤時間:0.0 週休:4週8休以上 制約作業時間:0.0	
	1)舗装版種別 2)アスファルト舗装版厚 3)コンクリート舗装版厚 4)Co+As(加'-)装版の全体	アスファルト舗装版 15cm以下 - -				
	単 価		m			
	*** S単 - 61号 ***					

事業名	国営付帯県営農地防災事業 那賀川・平島地区
工事名	R 3 阿耕 国附 那賀川平島 用水路 1 7 工事 (担い手確保型)

コード	名称	数量	単位	単価	金額	備考
	SP 基礎碎石		m ²		1.000 m ²	当たり算出
	SP 基礎碎石 12.5cmを超え17.5cm以下,計上する,,再生クッション RC-40 40~0mm			基本給時間:8.0 深夜時間:0.0 時間の制約:なし 夜間制約作業時間:0.0	超勤時間:0.0 週休:4週8休以上 制約作業時間:0.0	
	1) 碎石の厚さ 2) 碎石の計上区分 3) 長期割引単価区分 4) 碎石の種類	12.5cmを超え17.5cm以下 計上する 再生クッション RC-40 40~0mm				
	単 価		m ²			
	*** S単 - 62号 ***					
	SP 基礎碎石		m ²		1.000 m ²	当たり算出
	SP 基礎碎石 17.5cmを超え20.0cm以下,計上する,,再生クッション RC-40 40~0mm			基本給時間:8.0 深夜時間:0.0 時間の制約:なし 夜間制約作業時間:0.0	超勤時間:0.0 週休:4週8休以上 制約作業時間:0.0	
	1) 碎石の厚さ 2) 碎石の計上区分 3) 長期割引単価区分 4) 碎石の種類	17.5cmを超え20.0cm以下 計上する 再生クッション RC-40 40~0mm				
	単 価		m ²			
	*** S単 - 63号 ***					
	SP 型枠		m ²		1.000 m ²	当たり算出
	SP 型枠 一般型枠,鉄筋・無筋構造物			基本給時間:8.0 深夜時間:0.0	超勤時間:0.0 週休:4週8休以上	

事業名	国営付帯県営農地防災事業 那賀川・平島地区
工事名	R 3 阿耕 国附 那賀川平島 用水路 1 7 工事 (担い手確保型)

コード	名称	数量	単位	単価	金額	備考
				時間的制約:なし 夜間制約作業時間:0.0	制約作業時間:0.0	
	1)型枠の種類 2)構造物の種類	一般型枠 鉄筋・無筋構造物				
	単 価		m ²			
	*** S単 - 64号 ***					
	SP 型枠		m ²		1.000 m ² 当たり算出	
	SP 型枠 一般型枠,均しコンクリト			基本給時間:8.0 深夜時間:0.0	超勤時間:0.0 週休:4週8休以上	
				時間的制約:なし 夜間制約作業時間:0.0	制約作業時間:0.0	
	1)型枠の種類 2)構造物の種類	一般型枠 均しコンクリト				
	単 価		m ²			
	*** S単 - 65号 ***					
	SP 目地板		m ²		1.000 m ² 当たり算出	
	SP 目地板 計上する,目地板(ゴム発泡体)t=10mm			基本給時間:8.0 深夜時間:0.0	超勤時間:0.0 週休:4週8休以上	
				時間的制約:なし 夜間制約作業時間:0.0	制約作業時間:0.0	
	1)目地板の計上区分 2)目地板の選択	計上する 目地板(ゴム発泡体)t=10mm				
	単 価		m ²			

事業名	国営付帯県営農地防災事業 那賀川・平島地区
工事名	R3阿耕 国附 那賀川平島 用水路17工事(担い手確保型)

コード	名称	数量	単位	単価	金額	備考
	*** S単 - 66号 ***					
	SP 止水板		m		1.000 m	当たり算出
	SP 止水板 計上する,CF 150mm×5mm			基本給時間:8.0 深夜時間:0.0 時間的制約:なし 夜間制約作業時間:0.0	超勤時間:0.0 週休:4週8休以上 制約作業時間:0.0	
	1)止水板の計上区分 2)止水板の選択	計上する CF 150mm×5mm				
	単 価		m			
	*** S単 - 67号 ***					
	SP 上層路盤(車道・路肩部)		m ²		1.000 m ²	当たり算出
	SP 上層路盤(車道・路肩部) 路盤材,再生粒度調整碎石 RM-30,-,1層施工,-,100mm,100mm,			基本給時間:8.0 深夜時間:0.0 時間的制約:なし 夜間制約作業時間:0.0	超勤時間:0.0 週休:4週8休以上 制約作業時間:0.0	
	1)材料区分 2)平均幅員	路盤材 -				
	3)瀝青材の有無 4)路盤材の有無	なし あり				
	5)施工区分 6)瀝青材区分	1層施工 -				
	7)長期割引単価区分 8)材料区分	再生粒度調整碎石 RM-30				
	10)瀝青材1層当り平均仕上り厚 11)路盤材全仕上り厚	100.000mm 100.000mm				
	単 価		m ²			

事業名	国営付帯県営農地防災事業 那賀川・平島地区
工事名	R 3 阿耕 国附 那賀川平島 用水路 1 7 工事 (担い手確保型)

コード	名称	数量	単位	単価	金額	備考
	*** S単 - 68号 ***					
材変	SP 表層 (車道・路肩部)		m ²		1.000 m ² 当たり算出	
	SP 表層 (車道・路肩部) 1.4m以上3.0m以下, 各種 (2.40以上2.50t/m3未満), 密粒度アスコ (20), フ ライムコト PK-3, 50mm,			基本給時間: 8.0 深夜時間: 0.0 時間の制約: なし 夜間制約作業時間: 0.0	超勤時間: 0.0 週休: 4週8休以上 制約作業時間: 0.0	
	1) 平均幅員 2) 1層当り平均仕上り厚	1.4m以上3.0m以下 50.000mm				
	3) 比重区分 4) 瀝青材料種類	各種 (2.40以上2.50t/m3未満) フ ライムコト PK-3				
	5) 長期割引単価区分 6) 材料区分	密粒度アスコ (20)				
	単 価		m ²			
	*** S単 - 69号 ***					
	スクラップ		ton		1.000 各単位 当たり算出	
	スクラップ ヘビー HS			基本給時間: 8.0 深夜時間: 0.0 時間の制約: なし 夜間制約作業時間: 0.0	超勤時間: 0.0 週休: 4週8休以上 制約作業時間: 0.0	
	1) 地域資材単価コード 2) 資材規格 3) 単価の入力	ヘビー HS				
	スクラップ ヘビー HS	1.000	ton			
	合 計					算出数量 1.000 各単位
	単 価					

事業名	国営付帯県営農地防災事業 那賀川・平島地区
工事名	R 3 阿耕 国附 那賀川平島 用水路 1 7 工事 (担い手確保型)

コード	名称	数量	単位	単価	金額	備考
	*** S単 - 70号 ***					
	SP コンクリート		m3		1.000 m3	当たり算出
	SP コンクリート 無筋・鉄筋構造物,人力打設,-,一般養生,-,無し,-,18-8-25(20)(高炉B) W/C60%			基本給時間:8.0 深夜時間:0.0 時間的制約:なし 夜間制約作業時間:0.0	超勤時間:0.0 週休:4週8休以上 制約作業時間:0.0	
	1) 構造物種別	無筋・鉄筋構造物				
	2) 打設工法	人力打設				
	3) コンクリートの計上区分	計上する				
	4) 設計日打設量	-				
	5) 養生工の種類	一般養生				
	6) 圧送管延長距離区分	-				
	7) 現場内小運搬の有無	無し				
	8) 打設高さ、水平打設距離	-				
	10) コンクリート規格の選択	18-8-25(20)(高炉B) W/C60%				
	単 価		m3			
	*** S単 - 71号 ***					
	SP コンクリート		m3		1.000 m3	当たり算出
	SP コンクリート 無筋・鉄筋構造物,人力打設,-,一般養生,-,無し,-,24-8-25(20)(高炉B) W/C55%			基本給時間:8.0 深夜時間:0.0 時間的制約:なし 夜間制約作業時間:0.0	超勤時間:0.0 週休:4週8休以上 制約作業時間:0.0	
	1) 構造物種別	無筋・鉄筋構造物				
	2) 打設工法	人力打設				
	3) コンクリートの計上区分	計上する				
	4) 設計日打設量	-				
	5) 養生工の種類	一般養生				
	6) 圧送管延長距離区分	-				

事業名	国営付帯県営農地防災事業 那賀川・平島地区
工事名	R3阿耕 国附 那賀川平島 用水路17工事(担い手確保型)

コード	名称(規格)	数量	単位	単価	金額	備考
	*** T単 - 1号 ***					
	溶接金網設置		m ²		100.000 m ²	当たり算出
	6×100×100(土木 - 2 -)					
	普通作業員		人			S単 5号
	溶接金網 線径6.0mm 網目100mm,,	105.000	m ²			S単 7号
	合計					算出数量 100.000 m ²
	単価		m ²			
	*** T単 - 2号 ***					
	H鋼撤去工		本		1.000 本	当たり算出
	【排水構造物工】 蓋版,昼間施工,ｺﾝｸﾘｰﾄ 鋼製,40kg/枚以下,なし,-	1.000	枚			S単 22号
	合計					算出数量 1.000 本
	単価		本			
	*** T単 - 3号 ***					
	H鋼運搬		日		1.000 日	当たり算出

事業名	国営付帯県営農地防災事業 那賀川・平島地区
工事名	R3阿耕 国附 那賀川平島 用水路17工事(担い手確保型)

コード	名称(規格)	数量	単位	単価	金額	備考
	トラック[普通型] .4.0~4.5t積	1.000	日			S単 36号
	合計					算出数量 1.000 日
	単価		日			
	*** T単 - 4号 ***					
	建設廃材運搬		日		1.000 日	当たり算出
	廃プラスチック類					
	トラック[普通型] .2.0t積	1.000	日			S単 37号
	合計					算出数量 1.000 日
	単価		日			
	*** T単 - 5号 ***					
	建設廃材運搬		ton		1.000 ton	当たり算出
	草					
	ダンプトラック運搬(特殊) 土砂,4.0,19.0km以下,山0.45(平0.35)m3,無し,良好	1.800	m3			S単 3号
	合計					算出数量 1.000 ton
	単価		ton			

見積単価一覧表

工事名	R3阿耕 国附 那賀川平島 用水路17工事(担い手確保型)			
名称	規格	単位	単価	備考
弾性シーリング材	ひび割れ充填工用	kg	2,170	単位重量1,210kg/m ³
プライマー	ひび割れ充填工用	kg	2,680	単位使用量0.0085kg/m ²
付着強度試験	単軸引張試験 1回当たり3個 試験に必要な材料費含む	回	7,560	諸経費含まず
繊維混入ポリマーセメントモルタル圧縮強度試験	JSCE-K561 1回当たり3本	回	4,500	諸経費含まず
山土		m ³	420	運搬距離 L=5.1km
処分費	建設発生土	ton	800	運搬距離 L=18.3km
処分費	無機性汚泥	ton	12,700	運搬距離 L=19.6km
処分費	廃プラスチック	ton	42,000	運搬距離 L=10.3km
処分費	アスファルト殻	m ³	1,840	運搬距離 L=11.5km
処分費	コンクリート殻(有筋)	m ³	1,750	運搬距離 L=15.0km

17工事(バレル68~103)
数量計算書

数量総括表

工事区分	工種	種別	細別	規格	単位	数量	摘要
レベル1	レベル2	レベル3	レベル4	レベル5			
那賀川平島地区水路補修							
	土工						
		掘削工					
			床掘り	土砂	m3	944	
		埋戻工					
			流用土埋戻	構造物周辺（流用土）	m3	304	
			流用土埋戻	土砂（流用土）	m3	370	
		作業残土処理工					
			作業残土処理	無機質汚泥	m3	186	
			作業残土処理	土砂	m3	11	
	構造物撤去工						
		構造物取壊し工					
			コンクリート構造物取壊し	有筋	m3	10.7	
			舗装版切断	t≤15cm	m	256	
			舗装版破碎	t≤15cm	m2	296	
			殻処理	鉄筋コンクリート廃材	m3	10.7	
			殻処理	アスファルト廃材	m3	15	
		水路H鋼支柱撤去処分					
			水路H鋼支柱撤去		本	427	
			H鋼処分	スクラップ	ton	12.8	
	水路補修工						
		高圧洗浄工					
			高圧洗浄工	30Mpa	m2	57	
		断面修復工					
			断面修復工	無機系被覆材, t=5cm	m2	4.7	
		ひび割れ補修工					
			充填		m	5.4	
		表面被覆工					
			表面被覆工（吹付）	無機系被覆材	m2	57	
		目地補修工					
			目地補修工	目地補修用高弾性ゴム	m	11.5	
		底版工					
			コンクリート	$\sigma_{ck} \geq 18N/mm^2$	m3	18	
			基礎碎石	RC-40	m2	120	
			基面整正		m2	120	
			溶接金網	φ6 100*100	m2	108	
			止水板	CF-150	m	12.9	
			目地板	t=10mm	m2	2	
			ウィープホール	φ100, L=150	箇所	9	
		現場打ちU型水路工					
			コンクリート	$\sigma_{ck} \geq 24N/mm^2$	m3	175	
			型枠		m2	1087	
			鉄筋	D13, SD345	ton	9.12	
			コンクリート	均しコンクリート	m3	72	
			型枠	均しコンクリート型枠	m2	57	
			基礎碎石	RC-40	m2	724	

土 工													
測 点	距 離	床 掘 (土砂)			埋 戻 (発生土)			構造物理戻					
		断 面	平 均	数 量	断 面	平 均	数 量	断 面	平 均	数 量			
NO. 49+24. 49	0. 00	2. 03		0. 0	1. 21		0. 0	0. 55		0. 0			
IP-137 (NO. 49+43. 89)	19. 40	0. 00	1. 02	19. 8	0. 00	0. 61	11. 8	0. 00	0. 28	5. 4			
NO. 50+25. 000	31. 11	4. 04	2. 02	62. 8	1. 40	0. 70	21. 8	1. 19	0. 60	18. 7			
NO. 50+39. 990	14. 99	3. 75	3. 90	58. 5	1. 33	1. 37	20. 5	1. 77	1. 48	22. 2			
NO. 51	10. 01	3. 77	3. 76	37. 6	1. 44	1. 39	13. 9	1. 17	1. 47	14. 7			
NO. 51+25. 000	25. 00	3. 82	3. 80	95. 0	1. 53	1. 49	37. 3	1. 24	1. 21	30. 3			
NO. 51+35. 770	10. 77	3. 96	3. 89	41. 9	1. 35	1. 44	15. 5	1. 16	1. 20	12. 9			
NO. 52	14. 23	4. 13	4. 05	57. 6	1. 52	1. 44	20. 5	1. 15	1. 16	16. 5			
NO. 52+25. 000	25. 00	3. 41	3. 77	94. 3	1. 17	1. 35	33. 8	1. 16	1. 16	29. 0			
NO. 53+2. 000	27. 00	0. 00	1. 71	46. 2	0. 00	0. 59	15. 9	0. 00	0. 58	15. 7			
NO. 53+25. 000	23. 00	3. 06	1. 53	35. 2	1. 83	0. 92	21. 2	1. 28	0. 64	14. 7			
NO. 54	25. 00	3. 64	3. 35	83. 8	1. 50	1. 67	41. 8	1. 13	1. 21	30. 3			
NO. 54+25. 000	25. 00	3. 68	3. 66	91. 5	1. 42	1. 46	36. 5	1. 08	1. 11	27. 8			
NO. 55	25. 00	3. 59	3. 64	91. 0	1. 24	1. 33	33. 3	1. 05	1. 07	26. 8			
NO. 55+25. 000	25. 00	3. 49	3. 54	88. 5	1. 26	1. 25	31. 3	1. 05	1. 05	26. 3			
NO. 55+49. 03	23. 03	0. 00	1. 75	40. 3	0. 00	0. 63	14. 5	0. 00	0. 53	12. 2			
小計	323. 54			944. 0			369. 6			303. 5			
合計	323. 54			944. 0			369. 6			303. 5			

床掘（無機質汚泥に該当する量）				
測 点	距 離	床 掘（土砂）		
		断 面	平 均	数 量
NO. 49+24. 49	0. 00	0. 49		0. 0
IP-137 (NO. 49+43. 89)	19. 40	0. 00	0. 25	4. 9
NO. 50	0. 00	0. 89		
NO. 50+25. 000	25. 00	0. 89	0. 89	22. 3
NO. 50+39. 990	14. 99	0. 70	0. 80	12. 0
IP-141	0. 00	0. 72		
NO. 51	8. 46	0. 72	0. 72	6. 1
NO. 51+25. 000	25. 00	0. 72	0. 72	18. 0
NO. 51+35. 770	10. 77	0. 67	0. 70	7. 5
NO. 51+36. 380	0. 61	0. 67	0. 67	0. 4
BC. 144	0. 00	0. 87		
NO. 52	9. 27	0. 87	0. 87	8. 1
NO. 52+25. 000	25. 00	0. 73	0. 80	20. 0
NO. 53+2. 000	27. 00	0. 00	0. 37	10. 0
IP-150	0. 00	0. 86		
NO. 54	18. 49	0. 86	0. 86	15. 9
NO. 54+25. 000	25. 00	0. 85	0. 86	21. 5
NO. 55	25. 00	0. 65	0. 75	18. 8
NO. 55+25. 000	25. 00	0. 50	0. 58	14. 5
NO. 55+49. 03	23. 03	0. 00	0. 25	5. 8
合計				185. 8

柵板取壊 数量計算書

区 間	既設水路 材料	延長 (m)	柵板取壊し右岸 (m3) V=0.04*0.3*3
バレル68 No.49+24.49~34.43	柵渠(H鋼)	9.94	0.358
バレル69 No.49+34.43~43.83	柵渠(H鋼)	9.40	0.338
バレル71 No.50+0.07~10.82	柵渠(H鋼)	10.75	0.387
バレル72 No.50+10.82~20.75	柵渠(H鋼)	9.93	0.357
バレル73 No.50+20.75~30.77	柵渠(H鋼)	10.07	0.363
バレル74 No.50+30.77~39.77	柵渠(H鋼)	8.71	0.314
バレル76 No.50+41.67~51+1.66	柵渠(H鋼)	9.99	0.360
バレル77 No.51+1.66~12.48	柵渠(H鋼)	10.82	0.390
バレル78 No.51+12.48~24.17	柵渠(H鋼)	11.69	0.421
バレル79 No.51+24.17~36.08	柵渠(H鋼)	11.56	0.416
バレル81 No.51+43.76~52+3.87	柵渠(H鋼)	10.11	0.364
バレル82 No.52+3.87~13.52	柵渠(H鋼)	9.65	0.347
バレル83 No.52+13.52~23.55	柵渠(H鋼)	10.03	0.361
バレル84 No.52+23.55~33.55	柵渠(H鋼)	10.00	0.360
バレル89 No.53+7.61~19.02	柵渠(H鋼)	11.41	0.411
バレル90 No.53+19.02~29.92	柵渠(H鋼)	10.90	0.392
バレル91 No.53+29.92~40.21	柵渠(H鋼)	10.29	0.370
バレル92 No.53+40.21~54+0.87	柵渠(H鋼)	10.66	0.384
バレル93 No.54+0.87~11.12	柵渠(H鋼)	10.25	0.369
バレル94 No.54+11.12~21.07	柵渠(H鋼)	9.95	0.358
バレル95 No.54+21.07~31.80	柵渠(H鋼)	10.73	0.386
バレル96 No.54+31.80~42.03	柵渠(H鋼)	10.23	0.368
バレル97 No.54+42.03~55+2.10	柵渠(H鋼)	10.07	0.363
バレル98 No.55+2.10~12.24	柵渠(H鋼)	10.14	0.365
バレル99 No.55+12.24~22.79	柵渠(H鋼)	10.55	0.380
バレル100 No.55+22.79~32.81	柵渠(H鋼)	10.02	0.361
バレル101 No.55+32.81~42.83	柵渠(H鋼)	10.02	0.361
バレル102 No.55+42.83~46.28	柵渠(H鋼)	3.45	0.124
バレル103 No.55+46.28~49.03	柵渠(H鋼)	2.75	0.099
合 計		178 m	10.227 m3

水路補修工(内訳)

工種	種別	細別	算式	単位	数量	備考
水路補修工						
	高圧洗浄工	高圧洗浄工		m ²	57.20	30Mpa
	断面修復工	断面修復工		m ²	4.652	無機系被覆材,t=5cm
	10m ² 当たり	プライマー	0.70 × 10.0	kg/10m ²	7.00	単位面積当たり設計量 0.70kg/m ² (0.10~1.30)
		修復材(ポリマーセメントモルタル)	修復厚(m) × 材料単位体積重量 (0.319/4.562) × 2.10	kg/10m ²	0.147	
	ひび割れ補修工	充填		m	5.40	
	10m ² 当たり	プライマー	(0.015 × 2 + 0.015) × 10.0 × 0.15	kg/10m ²	0.068	単位面積当たり設計量 0.15kg/m ² (0.10~0.25)
		充填剤(ポリマーセメントモルタル)	0.015 × 0.015 × 10.0 × 1800	kg/10m ²	4.05	1800kg/m ³
	表面被覆工	表面被覆工(吹付)		m ²	57.20	無機系被覆材
	100m ² 当たり	プライマー	0.37 × 100.0	kg/100m ²	37.00	0.37kg/m ²
		被覆材(ポリマーセメントモルタル)	15.49 × 100.0	kg/100m ²	1549.00	15.49kg/m ²
	目地補修工	目地補修工		m	11.46	目地補修用高弾性ゴム t=50

区 間	区間長 (m)	部 位	底版コンクリート (t=15cm)		基礎碎石		溶接金網		鉄筋 (D13 L=400)		目地設置工(t=0.15)		アンダードレーン	備 考
			算式	数量(m3)	算式	数量(m2)	算式	数量(m2)	算式	数量(kg)	止水板 数量(m)	目地板 数量(m2)	φ 100 数量(m)	
バレル99 No.55+12.24~55+22.79	10.55	底版 小 計												現場打ちU型水路
バレル100 No.55+22.79~55+32.81	10.02	底版 小 計												現場打ちU型水路
バレル101 No.55+32.81~55+42.83	10.02	底版 小 計												現場打ちU型水路
バレル102 No.55+42.83~55+46.28	3.45	底版 小 計												現場打ちU型水路
バレル103 No.55+46.28~55+49.03	2.75	底版 小 計												現場打ちU型水路
合 計	324.54			18.03		120.20		107.75		0.00	12.90	1.94	1.35	

現場打ちU型水路① 数量計算書

測点	点間距離	擁壁高 (m)	コンクリート			型 枠			鉄筋		
			断面	平均	数量	断面	平均	数量	断面	平均	数量
バレル68											
NO. 49 + 24.49		0.865	0.605			3.76			31.69		
NO. 49 + 34.43	9.94	0.865	0.605	0.605	6.014	3.76	3.760	37.37	31.69	31.690	315.00
バレル69											
NO. 49 + 34.43		0.865	0.605			3.76			31.69		
NO. 49 + 43.83	9.40	0.865	0.605	0.605	5.687	3.76	3.760	35.34	31.69	31.690	297.89
バレル71											
NO. 50 + 0.07		0.879	0.609			3.82			31.83		
NO. 50 + 10.82	10.75	0.879	0.609	0.609	6.547	3.82	3.820	41.07	31.83	31.830	342.17
バレル72											
NO. 50 + 10.82		0.879	0.609			3.82			31.83		
NO. 50 + 20.75	9.93	0.879	0.609	0.609	6.047	3.82	3.820	37.93	31.83	31.830	316.07
バレル73											
NO. 50 + 20.75		0.879	0.609			3.82			31.83		
NO. 50 + 25.00	4.25	0.879	0.609	0.609	2.588	3.82	3.820	16.24	31.83	31.830	135.28
NO. 50 + 30.77	5.77	0.854	0.601	0.605	3.491	3.72	3.770	21.75	31.58	31.705	182.94
バレル74											
NO. 50 + 30.77		0.854	0.601			3.72			31.58		
NO. 50 + 39.77	9.00	0.815	0.590	0.596	5.364	3.56	3.640	32.76	31.19	31.385	282.47
バレル76											
NO. 50 + 41.67		0.815	0.590			3.56			31.19		
NO. 51	8.33	0.874	0.607	0.599	4.990	3.80	3.680	30.65	31.78	31.485	262.27
NO. 51 + 1.66	1.66	0.878	0.608	0.608	1.009	3.81	3.805	6.32	31.82	31.800	52.79
バレル77											
NO. 51 + 1.66		0.878	0.608			3.81			31.82		
NO. 51 + 12.48	10.82	0.905	0.617	0.613	6.633	3.92	3.865	41.82	32.09	31.955	345.75
バレル78											
NO. 51 + 12.48		0.905	0.617			3.92			32.09		
NO. 51 + 24.17	11.69	0.935	0.626	0.622	7.271	4.04	3.980	46.53	32.39	32.240	376.89
バレル79											
NO. 51 + 24.17		0.935	0.626			4.04			32.39		
NO. 51 + 25.00	0.83	0.937	0.626	0.626	0.520	4.05	4.045	3.36	32.41	32.400	26.89
NO. 51 + 35.77	10.77	0.834	0.595	0.611	6.580	3.64	3.845	41.41	31.38	31.895	343.51
NO. 51 + 36.08	0.31	0.834	0.595	0.595	0.184	3.64	3.640	1.13	31.38	31.380	9.73
バレル81											
NO. 51 + 43.76		0.826	0.593			3.60			31.30		
NO. 52	6.24	0.826	0.593	0.593	3.700	3.60	3.600	22.46	31.30	31.300	195.31
NO. 52 + 3.87	3.87	0.847	0.599	0.596	2.307	3.69	3.645	14.11	31.51	31.405	121.54
バレル82											
NO. 52 + 3.87		0.847	0.599			3.69			31.51		
NO. 52 + 13.52	9.65	0.898	0.614	0.607	5.858	3.89	3.790	36.57	32.02	31.765	306.53
バレル83											
NO. 52 + 13.52		0.898	0.614			3.89			32.02		
NO. 52 + 23.55	10.03	0.951	0.630	0.622	6.239	4.10	3.995	40.07	32.55	32.285	323.82
バレル84											
NO. 52 + 23.55		0.951	0.630			4.10			32.55		
NO. 52 + 25.00	1.45	0.959	0.633	0.632	0.916	4.14	4.120	5.97	32.63	32.590	47.26
NO. 52 + 33.55	8.55	0.959	0.633	0.633	5.412	4.14	4.140	35.40	32.63	32.630	278.99

現場打ちU型水路① 数量計算書

測点	点間距離	擁壁高(m)	コンクリート			型 枠			鉄筋		
			断面	平均	数量	断面	平均	数量	断面	平均	数量
バレル89			横断図(3)NO.53+25.000より			横断図(3)NO.53+25.000より			横断図(3)NO.53+25.000より		
NO. 53 + 7.61		1.024	0.744			4.40			36.308		
NO. 53 + 19.02	11.41	1.024	0.744	0.744	8.489	4.40	4.400	50.20	36.038	36.173	412.73
バレル90			横断図(3)NO.53+25.000より			横断図(3)NO.53+25.000より			横断図(3)NO.53+25.000より		
NO. 53 + 19.02		1.024	0.744			4.40			36.308		
NO. 54 25.00	5.98	1.024	0.744	0.744	4.449	4.40	4.400	26.31	36.308	36.308	217.12
NO. 54 + 29.92	4.92	0.967	0.635	0.690	3.395	4.17	4.285	21.08	32.710	34.509	169.78
バレル91			横断図(3)NO.53+25.000より			横断図(3)NO.53+25.000より			横断図(3)NO.53+25.000より		
NO. 53 + 29.92		0.967	0.635			4.17			32.710		
NO. 53 + 40.21	10.29	0.901	0.615	0.625	6.431	3.90	4.035	41.52	32.050	32.380	333.19
バレル92			横断図(3)NO.53+25.000より			横断図(3)NO.53+25.000より			横断図(3)NO.53+25.000より		
NO. 53 + 40.21		0.901	0.615			3.90			32.050		
NO. 54	9.79	0.838	0.596	0.606	5.933	3.65	3.775	36.96	31.420	31.735	310.69
NO. 54 + 0.87	0.87	0.840	0.597	0.597	0.519	3.66	3.655	3.18	31.440	31.430	27.34
バレル93			横断図(3)NO.53+25.000より			横断図(3)NO.53+25.000より			横断図(3)NO.53+25.000より		
NO. 54 + 0.87		0.840	0.597			3.66			31.440		
NO. 54 + 11.12	10.25	0.862	0.604	0.601	6.160	3.75	3.705	37.98	31.660	31.550	323.39
バレル94			横断図(3)NO.53+25.000より			横断図(3)NO.53+25.000より			横断図(3)NO.53+25.000より		
NO. 54 + 11.12		0.862	0.604			3.75			31.660		
NO. 54 + 21.07	9.95	0.883	0.610	0.607	6.040	3.83	3.790	37.71	31.870	31.765	316.06
バレル95			横断図(3)NO.53+25.000より			横断図(3)NO.53+25.000より			横断図(3)NO.53+25.000より		
NO. 54 + 21.07		0.883	0.610			3.83			31.870		
NO. 54 + 25.00	3.93	0.891	0.612	0.611	2.401	3.86	3.845	15.11	31.950	31.910	125.41
NO. 54 + 31.80	6.80	0.874	0.607	0.610	4.148	3.80	3.830	26.04	31.780	31.865	216.68
バレル96			横断図(3)NO.53+25.000より			横断図(3)NO.53+25.000より			横断図(3)NO.53+25.000より		
NO. 54 + 31.80		0.874	0.607			3.80			31.780		
NO. 54 + 42.03	10.23	0.849	0.600	0.604	6.179	3.70	3.750	38.36	31.530	31.655	323.83
バレル97			横断図(3)NO.53+25.000より			横断図(3)NO.53+25.000より			横断図(3)NO.53+25.000より		
NO. 54 + 42.03		0.849	0.600			3.70			31.530		
NO. 55	7.97	0.830	0.594	0.597	4.758	3.62	3.660	29.17	31.340	31.435	250.54
NO. 55 + 2.10	2.10	0.829	0.594	0.594	1.247	3.62	3.620	7.60	31.330	31.335	65.80
バレル98			横断図(3)NO.53+25.000より			横断図(3)NO.53+25.000より			横断図(3)NO.53+25.000より		
NO. 55 + 2.10		0.829	0.594			3.62			31.330		
NO. 55 + 12.24	10.14	0.822	0.592	0.593	6.013	3.59	3.605	36.55	31.260	31.295	317.33
バレル99			横断図(3)NO.53+25.000より			横断図(3)NO.53+25.000より			横断図(3)NO.53+25.000より		
NO. 55 + 12.24		0.822	0.592			3.59			31.260		
NO. 55 + 22.79	10.55	0.815	0.590	0.591	6.235	3.56	3.575	37.72	31.190	31.225	329.42
バレル100			横断図(3)NO.53+25.000より			横断図(3)NO.53+25.000より			横断図(3)NO.53+25.000より		
NO. 55 + 22.79		0.815	0.590			3.56			31.190		
NO. 55 + 25.00	2.21	0.814	0.589	0.590	1.304	3.56	3.560	7.87	31.180	31.185	68.92
NO. 55 + 32.81	7.81	0.814	0.589	0.589	4.600	3.56	3.560	27.80	31.180	31.180	243.52
バレル101			横断図(3)NO.53+25.000より			横断図(3)NO.53+25.000より			横断図(3)NO.53+25.000より		
NO. 55 + 32.81		0.814	0.589			3.56			31.180		
NO. 55 + 42.83	10.02	0.814	0.589	0.589	5.902	3.56	3.560	35.67	31.180	31.180	312.42
バレル102			横断図(3)NO.53+25.000より			横断図(3)NO.53+25.000より			横断図(3)NO.53+25.000より		
NO. 55 + 42.83		0.814	0.589			3.56			31.180		
NO. 55 + 46.28	3.45	0.814	0.589	0.589	2.032	3.56	3.560	12.28	31.180	31.180	107.57
バレル103			横断図(3)NO.53+25.000より			横断図(3)NO.53+25.000より			横断図(3)NO.53+25.000より		
NO. 55 + 46.28		0.814	0.589			3.56			31.180		
NO. 55 + 49.03	2.75	0.814	0.589	0.589	1.620	3.56	3.560	9.79	31.180	31.180	85.75
合計	284.66				175.212			1087.16			9120.59

現場打ちU型水路②

数量計算書

測点	点間距離	擁壁高 (m)	均しコンクリート			同上型枠			基礎砕石		
			断面	平均	数量	断面	平均	数量	断面	平均	数量
バレル68											
NO 49 + 24.49		0.865	0.25			0.2			2.5		
NO 49 + 34.43	9.94	0.865	0.25	0.25	2.49	0.2	0.20	1.99	2.5	2.50	24.85
バレル69											
NO 49 + 34.43		0.865	0.25			0.2			2.5		
NO 49 + 43.83	9.40	0.865	0.25	0.25	2.35	0.2	0.20	1.88	2.5	2.50	23.50
バレル71											
NO 50 + 0.07		0.879	0.25			0.2			2.5		
NO 50 + 10.82	10.75	0.879	0.25	0.25	2.69	0.2	0.20	2.15	2.5	2.50	26.88
バレル72											
NO 50 + 10.82		0.879	0.25			0.2			2.5		
NO 50 + 20.75	9.93	0.879	0.25	0.25	2.48	0.2	0.20	1.99	2.5	2.50	24.83
バレル73											
NO 50 + 20.75		0.879	0.25			0.2			2.5		
NO 50 + 25.00	4.25	0.879	0.25	0.25	1.06	0.2	0.20	0.85	2.5	2.50	10.63
NO 50 + 30.77	5.77	0.854	0.25	0.25	1.44	0.2	0.20	1.15	2.5	2.50	14.43
バレル74											
NO 50 + 30.77		0.854	0.25			0.2			2.5		
NO 50 + 39.77	9.00	0.815	0.25	0.25	2.25	0.2	0.20	1.80	2.5	2.50	22.50
バレル76											
NO 50 + 41.67		0.815	0.25			0.2			2.5		
NO 51	8.33	0.874	0.25	0.25	2.08	0.2	0.20	1.67	2.5	2.50	20.83
NO 51 + 1.66	1.66	0.878	0.25	0.25	0.42	0.2	0.20	0.33	2.5	2.50	4.15
バレル77											
NO 51 + 1.66		0.878	0.25			0.2			2.5		
NO 51 + 12.48	10.82	0.905	0.25	0.25	2.71	0.2	0.20	2.16	2.5	2.50	27.05
バレル78											
NO 51 + 12.48		0.905	0.25			0.2			2.5		
NO 51 + 24.17	11.69	0.935	0.25	0.25	2.92	0.2	0.20	2.34	2.5	2.50	29.23
バレル79											
NO 51 + 24.17		0.935	0.25			0.2			2.5		
NO 51 + 25.00	0.83	0.937	0.25	0.25	0.21	0.2	0.20	0.17	2.5	2.50	2.08
NO 51 + 35.77	10.77	0.834	0.25	0.25	2.69	0.2	0.20	2.15	2.5	2.50	26.93
NO 51 + 36.08	0.31	0.834	0.25	0.25	0.08	0.2	0.20	0.06	2.5	2.50	0.78
バレル81											
NO 51 + 43.76		0.826	0.25			0.2			2.5		
NO 52	6.24	0.826	0.25	0.25	1.56	0.2	0.20	1.25	2.5	2.50	15.60
NO 52 + 3.87	3.87	0.847	0.25	0.25	0.97	0.2	0.20	0.77	2.5	2.50	9.68
バレル82											
NO 52 + 3.87		0.847	0.25			0.2			2.5		
NO 52 + 13.52	9.65	0.898	0.25	0.25	2.41	0.2	0.20	1.93	2.5	2.50	24.13
バレル83											
NO 52 + 13.52		0.898	0.25			0.2			2.5		
NO 52 + 23.55	10.03	0.951	0.25	0.25	2.51	0.2	0.20	2.01	2.5	2.50	25.08
バレル84											
NO 52 + 23.55		0.951	0.25			0.2			2.5		
NO 52 + 25.00	1.45	0.959	0.25	0.25	0.36	0.2	0.20	0.29	2.5	2.50	3.63
NO 52 + 33.55	8.55	0.959	0.25	0.25	2.14	0.2	0.20	1.71	2.5	2.50	21.38

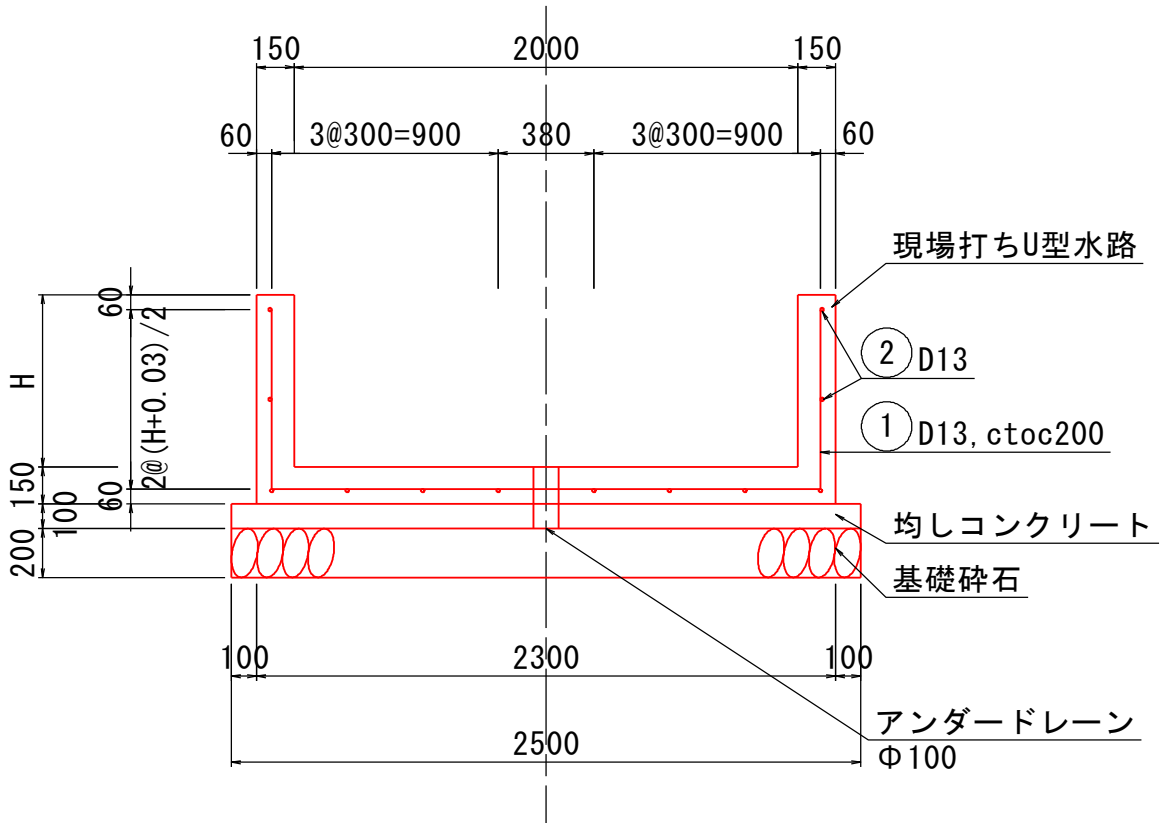
現場打ちU型水路②

数量計算書

測点	点間距離	擁壁高 (m)	均しコンクリート			同上型枠			基礎砕石		
			断面	平均	数量	断面	平均	数量	断面	平均	数量
バレル89			横断面(6)NO.53+25.000より			横断面(6)NO.53+25.000より			横断面(6)NO.53+25.000より		
NO 53 + 7.61		1.024	0.31			0.2			3.1		
NO 53 + 19.02	11.41	1.024	0.31	0.31	3.54	0.2	0.20	2.28	3.1	3.10	35.37
バレル90			横断面(6)NO.53+25.000より			横断面(6)NO.53+25.000より			横断面(6)NO.53+25.000より		
NO 53 + 19.02		1.024	0.31			0.2			3.1		
NO 54 25.00	5.98	1.024	0.31	0.31	1.85	0.2	0.20	1.20	3.1	3.10	18.54
NO 54 + 29.92	4.92	0.967	0.25	0.28	1.38	0.2	0.20	0.98	2.5	2.80	13.78
NO 53 + 29.92		0.967	0.25			0.2			2.5		
NO 53 + 40.21	10.29	0.901	0.25	0.25	2.57	0.2	0.20	2.06	2.5	2.50	25.73
バレル92			横断面(6)NO.53+25.000より			横断面(6)NO.53+25.000より			横断面(6)NO.53+25.000より		
NO 53 + 40.21		0.901	0.25			0.2			2.5		
NO 54	9.79	0.838	0.25	0.25	2.45	0.2	0.20	1.96	2.5	2.50	24.48
NO 54 + 0.87	0.87	0.840	0.25	0.25	0.22	0.2	0.20	0.17	2.5	2.50	2.18
バレル93			横断面(6)NO.53+25.000より			横断面(6)NO.53+25.000より			横断面(6)NO.53+25.000より		
NO 54 + 0.87		0.840	0.25			0.2			2.5		
NO 54 + 11.12	10.25	0.862	0.25	0.25	2.56	0.2	0.20	2.05	2.5	2.50	25.63
バレル94			横断面(6)NO.53+25.000より			横断面(6)NO.53+25.000より			横断面(6)NO.53+25.000より		
NO 54 + 11.12		0.862	0.25			0.2			2.5		
NO 54 + 21.07	9.95	0.883	0.25	0.25	2.49	0.2	0.20	1.99	2.5	2.50	24.88
バレル95			横断面(6)NO.53+25.000より			横断面(6)NO.53+25.000より			横断面(6)NO.53+25.000より		
NO 54 + 21.07		0.883	0.25			0.2			2.5		
NO 54 + 25.00	3.93	0.891	0.25	0.25	0.98	0.2	0.20	0.79	2.5	2.50	9.83
NO 54 + 31.80	6.80	0.874	0.25	0.25	1.70	0.2	0.20	1.36	2.5	2.50	17.00
バレル96			横断面(6)NO.53+25.000より			横断面(6)NO.53+25.000より			横断面(6)NO.53+25.000より		
NO 54 + 31.80		0.874	0.25			0.2			2.5		
NO 54 + 42.03	10.23	0.849	0.25	0.25	2.56	0.2	0.20	2.05	2.5	2.50	25.58
バレル97			横断面(6)NO.53+25.000より			横断面(6)NO.53+25.000より			横断面(6)NO.53+25.000より		
NO 54 + 42.03		0.849	0.25			0.2			2.5		
NO 55	7.97	0.830	0.25	0.25	1.99	0.2	0.20	1.59	2.5	2.50	19.93
NO 55 + 2.10	2.10	0.829	0.25	0.25	0.53	0.2	0.20	0.42	2.5	2.50	5.25
バレル98			横断面(6)NO.53+25.000より			横断面(6)NO.53+25.000より			横断面(6)NO.53+25.000より		
NO 55 + 2.10		0.829	0.25			0.2			2.5		
NO 55 + 12.24	10.14	0.822	0.25	0.25	2.54	0.2	0.20	2.03	2.5	2.50	25.35
バレル99			横断面(6)NO.53+25.000より			横断面(6)NO.53+25.000より			横断面(6)NO.53+25.000より		
NO 55 + 12.24		0.822	0.25			0.2			2.5		
NO 55 + 22.79	10.55	0.815	0.25	0.25	2.64	0.2	0.20	2.11	2.5	2.50	26.38
バレル100			横断面(6)NO.53+25.000より			横断面(6)NO.53+25.000より			横断面(6)NO.53+25.000より		
NO 55 + 22.79		0.815	0.25			0.2			2.5		
NO 55 + 25.00	2.21	0.814	0.25	0.25	0.55	0.2	0.20	0.44	2.5	2.50	5.53
NO 55 + 32.81	7.81	0.814	0.25	0.25	1.95	0.2	0.20	1.56	2.5	2.50	19.53
バレル101			横断面(6)NO.53+25.000より			横断面(6)NO.53+25.000より			横断面(6)NO.53+25.000より		
NO 55 + 32.81		0.814	0.25			0.2			2.5		
NO 55 + 42.83	10.02	0.814	0.25	0.25	2.51	0.2	0.20	2.00	2.5	2.50	25.05
バレル102			横断面(6)NO.53+25.000より			横断面(6)NO.53+25.000より			横断面(6)NO.53+25.000より		
NO 55 + 42.83		0.814	0.25			0.2			2.5		
NO 55 + 46.28	3.45	0.814	0.25	0.25	0.86	0.2	0.20	0.69	2.5	2.50	8.63
バレル103			横断面(6)NO.53+25.000より			横断面(6)NO.53+25.000より			横断面(6)NO.53+25.000より		
NO 55 + 46.28		0.814	0.25			0.2			2.5		
NO 55 + 49.03	2.75	0.814	0.25	0.25	0.69	0.2	0.20	0.55	2.5	2.50	6.88
合計	262.35				72.38			56.93			723.70

現場打ちU型水路

数量計算書



1.0 m当たり

材 料	規 格	単 位	算 式	数 量
コンクリート	$\sigma_{ck} \geq 24\text{N/mm}^2$	m^3	$2.30 \times (H+0.15) - 2.00 \times H$	$= 0.30H + 0.345$
型 枠	鉄筋構造物	m^2	$(H+0.15) \times 2 + H \times 2$	$= 4H + 0.30$
鉄 筋	D13,SD345	kg	$\textcircled{1} (2.3 - 0.12 + 2(H - 0.12 + 0.15)) \times 1/0.2 \times 0.995 =$	$(2.24 + 2H)/0.2$ $*0.995$
		kg	$\textcircled{2} 1.00 \times 12 \times 0.995$	$= 11.940$
		kg	$\textcircled{1} + \textcircled{2} =$	$9.950H + 23.084$
均しコンクリート	$\sigma_{ck} \geq 18\text{N/mm}^2$	m^3	2.50×0.10	$= 0.250$
同 上 型 枠		m^2	0.10×2	$= 0.20$
基 礎 碎 石	RC-40, t=20cm	m^2	2.50	$= 2.50$
目 地 板	エラスチックファイラー, t=10	m^2	1箇所当たり $2.30 \times (H+0.15) - 2.00 \times H$	$= 0.30H + 0.345$
止 水 板	CF-150	m	1箇所当たり $H + H + 2.30$	$= 2H + 2.30$
アンダードレーン	$\Phi 100$	m	1箇所当たり(1バレルに1箇所) $0.15 + 0.10$	$= 0.25$

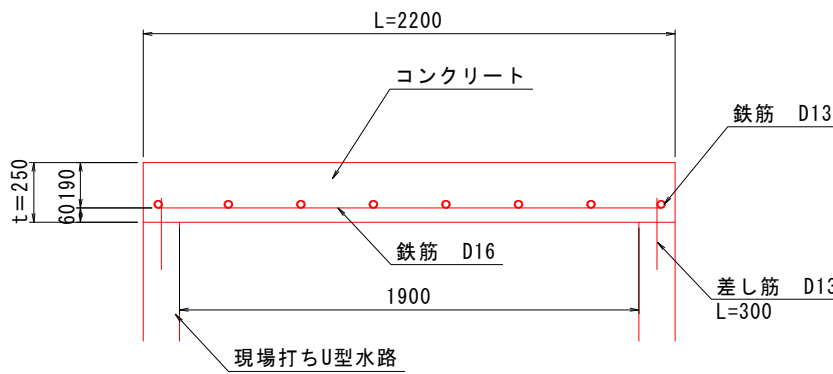
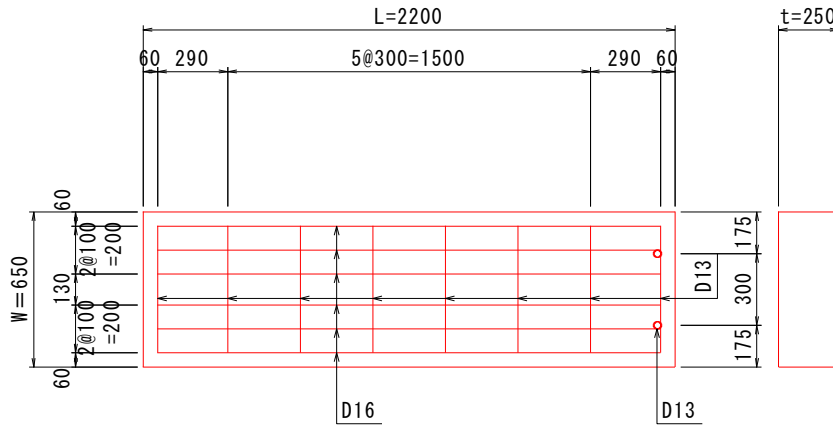
1号側壁

数量計算書

測点	点間距離	擁壁高(m)	コンクリート(m3)			型枠(m2)			差し筋D13(kg)			目地板(m2)	止水板(m)
			断面	平均	数量	断面	平均	数量	断面	平均	数量	数量	数量
バレル85													
NO. 52 + 33.55		0.96	0.236			1.94			0.332				
NO. 52 + 43.85	10.03	0.96	0.236	0.236	2.367	1.94	1.94	19.46	0.332	0.332	3.33	0.24	0.96
バレル86													
NO. 52 + 43.85		0.96	0.236			1.94			0.332				
NO. 53 + 1.48	7.93	0.96	0.236	0.236	1.871	1.94	1.94	15.38	0.332	0.332	2.63	0.24	0.96
合計	17.96				4.238			34.84			5.96	0.48	1.92

2号現場打ち床版

数量計算書



1.0 箇所当り

材 料	規 格	単 位	算 式	数 量
コンクリート	$\sigma_{ck}=18N/mm^2$	m ³	$2.200 \times 0.650 \times 0.25$	= 0.358
型 枠	鉄筋構造物	m ²	$(2.200+0.650) \times 0.25 \times 2 + 1.900 \times 0.650$	= 2.66
鉄 筋	SD345 D16	kg	$2.080 \times 6 \times 1.560$	= 19.47
鉄 筋	SD345 D13	kg	$0.530 \times 8 \times 0.995$	= 4.22
差 し 筋	SD345 D13	kg	$4 \times 0.300 \times 0.995$	= 1.19
支 保 工	パイプサポート支保 小規模	空m ³	$1.900 \times 0.650 \times 0.92$	= 1.14

仮 設 工 土 工													
測 点	距 離	盛 土			表土掘削			表土埋戻			断 面	平 均	数 量
		断 面	平 均	数 量	施工幅	平 均	数 量	施工幅	平 均	数 量			
NO. 49+24. 49		0. 47			3. 00			3. 00					
IP-137	19. 40	0. 84	0. 66	12. 80	3. 00	3. 00	58. 20	3. 00	3. 00	58. 2			
NO. 50+25. 000	31. 11	0. 50	0. 67	20. 84	3. 00	3. 00	93. 33	3. 00	3. 00	93. 3			
NO. 50+39. 990	14. 99	0. 67	0. 59	8. 84	3. 00	3. 00	44. 97	3. 00	3. 00	45. 0			
NO. 51	10. 01	0. 56	0. 62	6. 21	3. 00	3. 00	30. 03	3. 00	3. 00	30. 0			
NO. 51+25. 000	25. 00	0. 62	0. 59	14. 75	3. 00	3. 00	75. 00	3. 00	3. 00	75. 0			
NO. 51+35. 770	10. 77	0. 64	0. 63	6. 79	3. 00	3. 00	32. 31	3. 00	3. 00	32. 3			
NO. 52	14. 23	0. 05	0. 35	4. 98	3. 00	3. 00	42. 69	3. 00	3. 00	42. 7			
NO. 52+25. 000	25. 00	0. 17	0. 11	2. 75	3. 00	3. 00	75. 00	3. 00	3. 00	75. 0			
NO. 53+2. 000	27. 00	0. 54	0. 36	9. 72	5. 00	4. 00	108. 00	5. 00	4. 00	108. 0			
NO. 53+25. 000	23. 00	0. 08	0. 31	7. 13	3. 00	4. 00	92. 00	3. 00	4. 00	92. 0			
NO. 54	25. 00	0. 06	0. 07	1. 75	3. 00	3. 00	75. 00	3. 00	3. 00	75. 0			
NO. 54+25. 000	25. 00	0. 10	0. 08	2. 00	3. 00	3. 00	75. 00	3. 00	3. 00	75. 0			
NO. 55	25. 00	0. 23	0. 17	4. 25	3. 00	3. 00	75. 00	3. 00	3. 00	75. 0			
NO. 55+25. 000	25. 00	0. 20	0. 22	5. 50	3. 00	3. 00	75. 00	3. 00	3. 00	75. 0			
NO. 55+49. 03	24. 03	1. 35	0. 78	18. 74	5. 00	4. 00	96. 12	5. 00	4. 00	96. 1			
小計	324. 54			127. 05			1047. 65			1047. 65			
合計	324. 54			127. 05			1047. 65			1047. 65			